

NEWSLETTER SEMANAL

ESCOLA DE OPERADORES

EDIÇÃO Nº 550 | 18 AGOSTO 2023 | VOLUME 1



Somos REFERÊNCIA desde 2010

Fundamos a Escola de Operadores em 2010 para poder oferecer educação financeira de qualidade, com cursos voltados à formação de operadores financeiros não profissionais, pessoas que buscam obter uma renda adicional ou mesmo viver de rendimentos em renda variável e assim obter sua independência financeira.

Criamos o conceito de

“Educação Financeira Responsável”,

onde nos importamos com o sucesso financeiro de nossos alunos e com isso oferecemos uma série de benefícios ímpares no mercado de educação financeira.

www.EscolaDeOperadores.com.br

ANÁLISES & OPORTUNIDADES

Você vai encontrar análises e oportunidades para os seguintes mercados:

DÓLAR e ÍNDICE FUTUROS

FOREX

ÍNDICES INTERNACIONAIS e
COMMODITIES

AÇÕES BOVESPA À VISTA

CALENDÁRIO ECONÔMICO

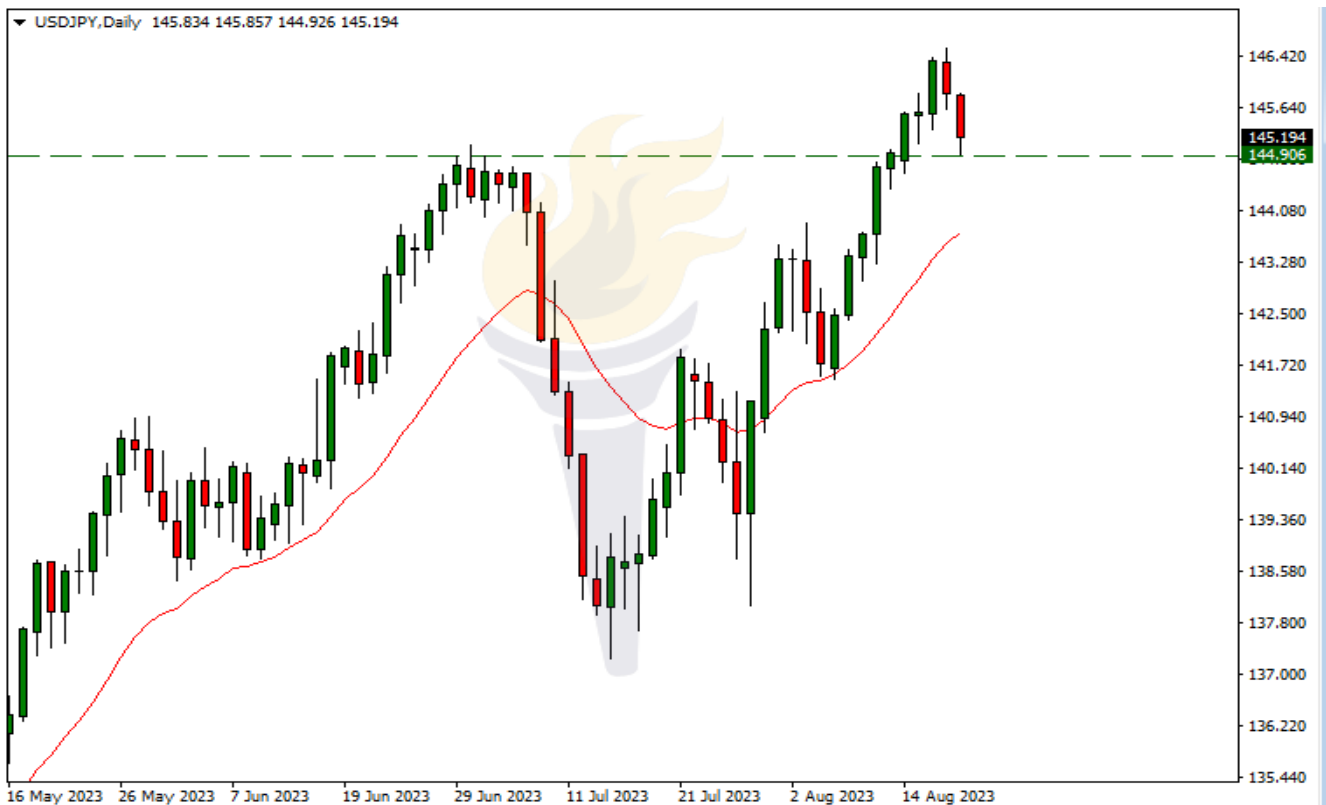
FLUXO CAPITAL
ESTRANGEIRO NA BOVESPA

COMENTÁRIOS RELEVANTES



FOREX

USD/JPY: PULLBACK EM TOPO ANTERIOR



Vemos no gráfico diário um pullback dos preços em uma antiga resistência 144.90 (linha horizontal pontilhada) que agora parece estar funcionando como suporte. Como foi apenas um toque, pode ser que esse suporte ainda seja testado novamente nas próximas sessões, mas um fechamento acima de 145.90 confirma a retomada da forte tendência de alta, e pode ser um ponto de compra a favor do direcional de alta.

CURSO PRÁTICO DE DAY TRADE
MINICONTRATOS DÓLAR E ÍNDICE FUTUROS
PRESENCIAL EM SP

CURSO DAY TRADE
(Clique no botão para os detalhes)

**CURSO PRÁTICO DAY
TRADE**

FOREX

NZD/USD – LTB COMO SUPORTE



A LTB (linha de tendência de baixa - preta) que vemos no gráfico diário está, até o presente momento, funcionando como um importante suporte após tantas sessões seguidas de baixa, podendo sinalizar uma correção que se torna cada vez mais iminente.

Um fechamento acima de 0.5965 sugere uma operação de compra com ótima probabilidade de sucesso para operar essa correção, tendo como alvos imediatos 0.5985 / 0.6040.

CURSO DE FOREX ONLINE AO VIVO

Você irá aprender a ler os sinais de mercado de maneira correta e com alta probabilidade de sucesso.

CURSO FOREX

(Clique no botão para os detalhes)

[CURSO FOREX ONLINE](#)

DÓLAR FUTURO (WDOFUT) OCOI EM DESENVOLVIMENTO



O Dólar futuro apresenta em seu gráfico diário uma poderosa figura de reversão de tendência, conhecida na análise técnica como "OCOI" ou "Ombro, Cabeça, Ombro invertido". O rompimento da linha amarela (que coincidentemente é a linha inferior de um canal de baixa no longo prazo) confirma o padrão e abre espaço para que no médio prazo o dólar venha buscar a região dos 5.170.

Assim, acima de 5.010 compras são indicadas tendo como alvos 5.042 / 5.079 / 5.126 / 5.170.

**CONSTRUINDO UMA BASE SÓLIDA NO DAY
TRADE**

DIAS 05 E 12 DE SETEMBRO - ONLINE

EVENTO ONLINE

(Clique no botão para os detalhes)

FAÇA SUA INSCRIÇÃO

ÍNDICE FUTURO (WINFUT)

116.500 COMO SUPORTE



Nessa última semana vimos que o mini-índice perdeu o importante suporte dos 119.300 pontos e veio buscar a região da média móvel de 200 períodos (linha azul) em 117.700 que fica perto de outro suporte bastante relevante em 116.500 (linha verde). Apesar do viés de baixa de curto prazo, poderemos ver uma correção nas próximas sessões, portanto, acima de 118.000 compras são indicadas tendo com alvos 119.300 / 120.000 / 120.500.

Por outro lado, a perda do suporte 116.500 sugere venda buscando alvos em 114.900 / 113.000 pontos.

APRENDA A OPERAR GRÁTIS

Oferecemos a mais completa **EDUCAÇÃO GRATUITA** do Brasil!

FOREX - MINICONTRATOS DÓLAR E ÍNDICE - AÇÕES
- PSICOLOGIA DE TRADING

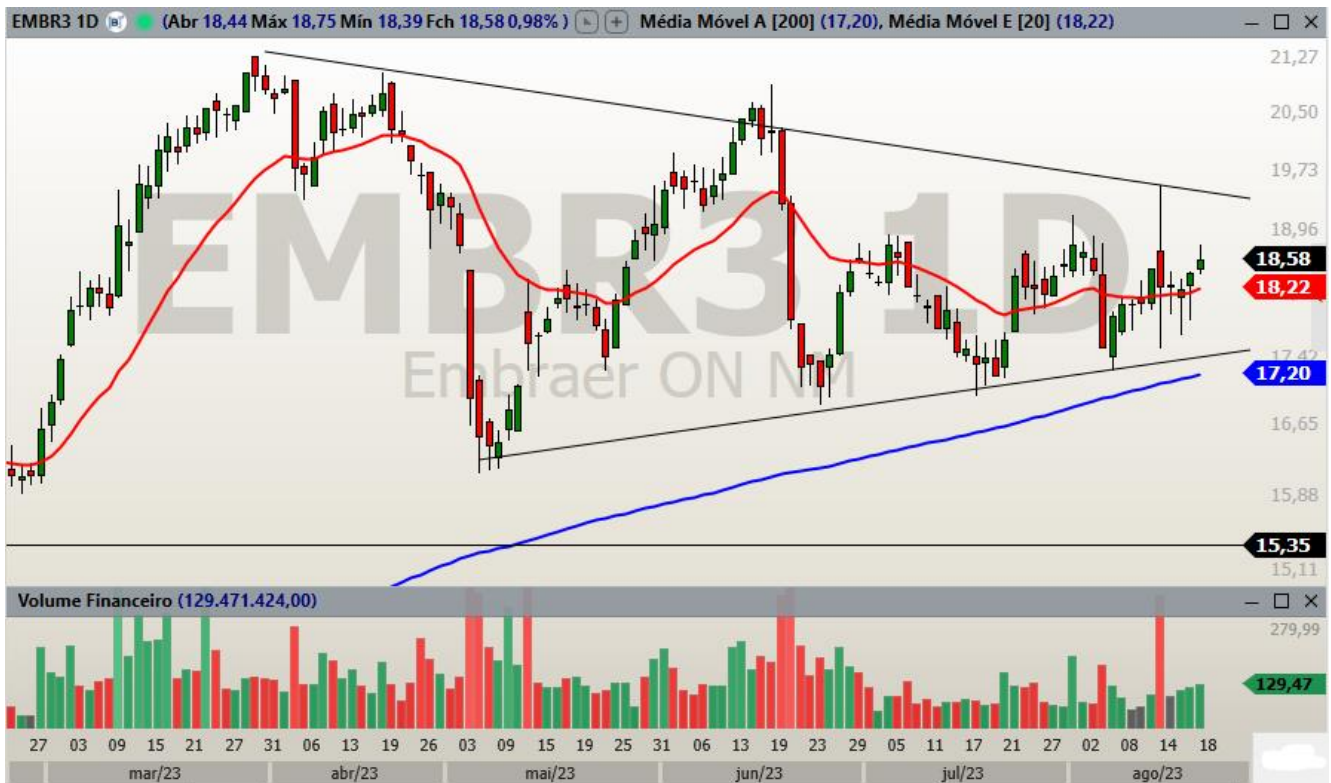
COMEÇE AGORA

(Clique no botão para escolher seu curso)

Educação Gratuita

BOVESPA A VISTA

EMBRAER (EMBR3) – TRIÂNGULO SIMÉTRICO



O gráfico diário mostra a formação de uma importante figura de continuação de tendência conhecida como "triângulo simétrico", que claramente funciona nesse momento como suporte e resistências de médio prazo. Enquanto os preços estão presos dentro da figura, temos uma situação de indefinição quanto a tendência.

Mas vale a pena acompanhar o ativo, pois o rompimento da linha superior da figura sugere uma compra a favor da tendência de alta de longo prazo. Destaque para o volume que vem aumentando nos últimos dias acompanhando o movimento de alta recente nos preços.

TRANSMISSÕES AO VIVO DE SEG. A QUINTA

Inscreva-se em nosso Youtube e participe!

8:30 – ABERTURA DE MERCADO

18:00 – TRADING AO VIVO

INSCREVA-SE EM NOSSO CANAL
(Clique no botão para acessar)

[CANAL YOUTUBE](#)
[Escola de Operadores](#)

OURO

XAU/USD – EM REGIÃO DE IMPORTANTE SUPORTE



O Ouro vem praticamente há 10 sessões em queda, e no final dessa semana está testando a importante região de suporte 1.893 (linha pontilhada horizontal). Apesar de aparentemente estar rompendo essa linha, não podemos nos esquecer que suportes e resistências são dinâmicos e flexíveis. Portanto, um fechamento acima de 1.898, pode significar o início de uma tão merecida correção, e com isso veremos o importante suporte funcionando.

Com isso, compras buscando operar essa potencial correção podem ser realizadas acima de 1.898.

LIVRO FOREX:

**APRENDA A INVESTIR DE MANEIRA
RESPONSÁVEL, COMO UM PROFISSIONAL:**















Best Seller e REFERÊNCIA no Brasil desde 2013

LIVRO FOREX

(Clique no botão abaixo para ler trechos dele, e comprar o seu exemplar)

Livro Forex

FUNDAMENTALISTA - CALENDÁRIO ECONÔMICO

Hora	Moeda	Import.	Evento	Atual	Projeção	Anterior
terça-feira, 22 de agosto de 2023						
A definir	 BRL	★ ★ ★	Receita Tributária Federal			180,48B
11:00	 USD	★ ★ ★	Vendas de Casas Usadas (Jul)		4,15M	4,16M
quarta-feira, 23 de agosto de 2023						
09:00	 USD	★ ★ ★	Licenças de Construção		1,442M	1,441M
10:45	 USD	★ ★ ★	PMI do Setor de Serviços (Ago) P			52,3
11:00	 USD	★ ★ ★	Venda de Casas Novas (Jul)		701K	697K
11:30	 USD	★ ★ ★	Estoques de Petróleo Bruto			-5,960M 📈
quinta-feira, 24 de agosto de 2023						
09:30	 USD	★ ★ ★	Núcleo de Pedidos de Bens Duráveis (Mensal) (Jul)			0,5%
09:30	 USD	★ ★ ★	Pedidos Iniciais por Seguro-Desemprego			239K 📈
17:30	 USD	★ ★ ★	Fed's Balance Sheet			8.146B
sexta-feira, 25 de agosto de 2023						
08:30	 BRL	★ ★ ★	Transações Correntes (USD) (Jul)		0,48B	-0,84B
08:30	 BRL	★ ★ ★	Investimento Estrangeiro Direto (USD) (Jul)		5,83B	1,88B
09:00	 BRL	★ ★ ★	IPCA-15 (Mensal) (Ago)		-0,01%	-0,07% 📈
09:00	 BRL	★ ★ ★	IPCA-15 Acumulado 12 meses (Anual) (Ago)		3,08%	3,19% 📈
11:05	 USD	★ ★ ★	Discurso de Powell, Presidente do Fed 🗣️			

Penúltima semana do mês relativamente tranquila de dados econômicos.

Destacamos como mais relevantes os dados abaixo:

***) 4ª feira dia 23/08 – PMI ISM SERVIÇOS** - É um indicador “leading” da saúde econômica - as empresas reagem rapidamente às condições do mercado e seus gerentes de compras talvez tenham o insight mais atual e relevante sobre a situação econômica.

***) 5ª feira dia 24/08 – PEDIDOS DE BENS DURAVEIS** - É um indicador importante da produção - o aumento dos pedidos de compra sinaliza que os fabricantes aumentarão a atividade à medida que trabalham para atender aos pedidos. O aumento significa pressão inflacionaria, o que faz com que o FED precise aumentar a taxa de juros.

***) 6ª feira dia 25/08 – IPCA MENSAL E ACUMULADO ANUAL**

FLUXO CAPITAL ESTRANGEIRO BOVESPA

Hoje a participação de capital ou de investidores estrangeiros (institucionais na sua grande maioria) na Bovespa é de cerca de 50%, uma participação bastante expressiva (a metade) de todo o volume negociado em ações a vista.

A interpretação desse saldo é bastante óbvia:

- Se o saldo positivo do fluxo (compras – vendas) aumentou, isso sinaliza uma maior confiança dos investidores na economia brasileira, indicando uma potencial alta do índice Bovespa;
- Se o saldo positivo do fluxo (compras – vendas) diminuiu, isso pode sinalizar apenas uma realização dos lucros no curto-prazo, por exemplo. É importante monitorar essa diminuição, para assim determinar se há realmente uma tendência para uma reversão do saldo, de positivo para negativo;
- Se o saldo ficou negativo, e muito expressivo, isso sinaliza uma forte saída (venda) dos investidores estrangeiros, indicando uma potencial forte queda do índice Bovespa;
- Se o saldo ficou negativo, mas não expressivo, e se nos meses anteriores os saldos foram positivos, isso pode indicar apenas uma readequação das estratégias de alguns institucionais, sem necessariamente indicar uma reversão do fluxo (de positivo para negativo). Aqui também é importante monitorar esse saldo para as próximas semanas/meses.

↕ Data	↕ Estrangeiros na BMF	↕ Estrangeiros na B3 (Bovespa)	↕ Pontos do Ibovespa
17/08/2023	38.275	0	114.982
16/08/2023	37.860	0	115.591
15/08/2023	15.931	-8.489.570	116.171
14/08/2023	19.566	-7.377.677	116.809
11/08/2023	22.263	-7.554.676	118.065
10/08/2023	18.736	-6.597.401	118.349
09/08/2023	9.851	-6.284.618	118.408
08/08/2023	19.190	-5.536.988	119.090
07/08/2023	15.001	-4.537.949	119.379
04/08/2023	3.204	-4.250.052	119.507
média	19.988	-5.062.893	117.635

Volume BMF são em unidades de contratos. Na B3 (Bovespa) são em milhares de Reais.

COMENTÁRIOS RELEVANTES

China segue no radar – Sinais de fraqueza da economia da China seguem em foco, após a Evergrande entrar com pedido de falência nos EUA. As incorporadoras estatais da China estão alertando sobre perdas generalizadas, alimentando preocupações de que a crise imobiliária esteja se expandindo do setor privado para as empresas com apoio do governo, o que reforça a cautela com o setor imobiliário chinês.

Medidas foram anunciadas na sexta-feira pelo regulador do mercado chinês e incluem extensão dos horários de negociação para ações e títulos, além de cortes em taxas de negociação para investidores. Pretende ainda estimular recompras de ações para estabilização de preços.

O Banco Central da China estabeleceu o ponto médio do yuan onshore em 7,2006 em relação ao dólar americano na sexta-feira - mais de 1.000 pontos-base mais forte do que a estimativa da Reuters de 7,3065 por dólar.

Este é o segundo dia consecutivo em que a taxa fixa ficou acima de 1.000 pontos mais forte do que as previsões da Reuters e encerra quatro dias consecutivos em que a taxa média foi quase 900 pontos-base mais forte do que as previsões. O movimento de sexta-feira ocorre depois que o yuan onshore caiu para uma baixa de 16 anos contra o dólar na quarta-feira, negociado a 7,2981.

O ponto médio do yuan é um ponto de referência para negociação e limita o intervalo entre +2% e -2%. Isso significa que o yuan, também conhecido localmente como renminbi (RMB), pode ser negociado 2% acima ou abaixo da taxa fixa a cada dia de negociação. O yuan onshore é negociado no continente e é chamado de CNY, enquanto o yuan offshore – negociado em mercados como Hong Kong e Cingapura – é chamado de CNH.

ANTONIO MONTIEL - Instagram: [@MONTIELTRADER](#)

Escola De Operadores®

Educação Financeira Responsável®