

# NEWSLETTER SEMANAL

## ESCOLA DE OPERADORES

EDIÇÃO Nº 534 | 21 ABRIL 2023 | VOLUME 1



### Somos REFERÊNCIA desde 2010

Fundamos a Escola de Operadores em 2010 para poder oferecer educação financeira de qualidade, com cursos voltados à formação de operadores financeiros não profissionais, pessoas que buscam obter uma renda adicional ou mesmo viver de rendimentos em renda variável e assim obter sua independência financeira.

Criamos o conceito de

#### **“Educação Financeira Responsável”,**

onde nos importamos com o sucesso financeiro de nossos alunos e com isso oferecemos uma série de benefícios ímpares no mercado de educação financeira.

[www.EscolaDeOperadores.com.br](http://www.EscolaDeOperadores.com.br)

### ANÁLISES & OPORTUNIDADES

Você vai encontrar análises e oportunidades para os seguintes mercados:

DÓLAR e ÍNDICE FUTUROS

FOREX

ÍNDICES INTERNACIONAIS e  
COMMODITIES

AÇÕES BOVESPA À VISTA

CALENDÁRIO ECONÔMICO

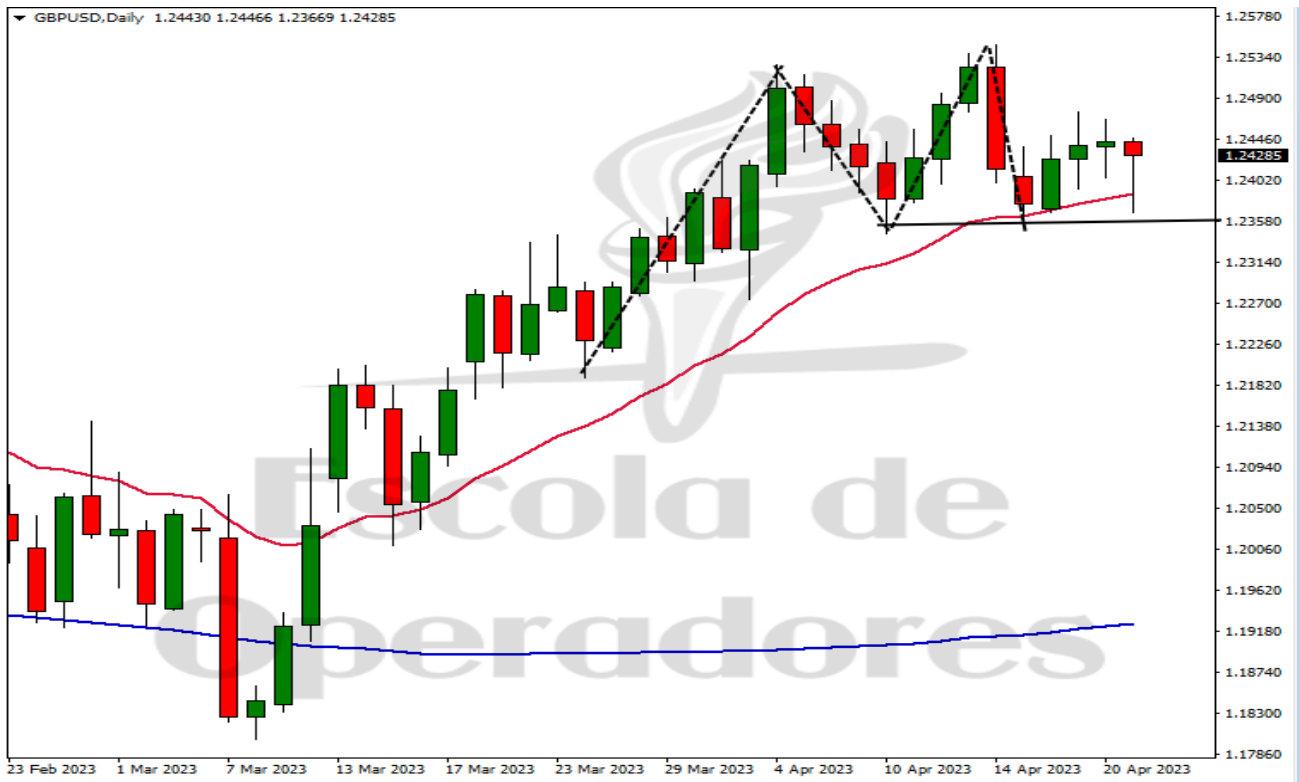
FLUXO CAPITAL  
ESTRANGEIRO NA BOVESPA

COMENTÁRIOS RELEVANTES



# FOREX

## GBP/USD: TOPO DUPLO



Vemos desenhando no gráfico diário, entre as linhas pontilhadas, a letra M em uma importante região de resistência histórica, e que na análise técnica é uma importante figura de reversão de tendência conhecida como "TOPO DUPLO".

Vendas são indicadas apenas após um rompimento efetivo do suporte 1.2355 e projeta o 1.2170 como alvo dessa operação.

**Curso Trader Completo**  
**FOREX – ÍNDICES – CRIPTOS – CFD's**  
DOMINE o Mercado Internacional

**NOVO CURSO PRESENCIAL**  
Conheça Todos os Benefícios  
(Clique no botão abaixo)

**CURSO TRADER COMPLETO**

# FOREX

## NZD/USD – CUNHA ASCENDENTE DE BAIXA CONFIRMADA



O gráfico diário mostra a confirmação de um importante padrão de continuação de baixa chamado "Cunha Ascendente de Baixa".

Vimos também o rompimento da importante média móvel de 200 períodos (linha azul) na última sessão, o que confere ainda uma maior pressão vendedora.

Assim, abaixo de 0.6090 temos alta probabilidade de continuação da força atual dos vendedores, até pelo menos 0.5820.

Acima de 0.6330, esse potencial momento de baixa fica cancelado.

### CURSO DE FOREX ONLINE AO VIVO

Você irá aprender a ler os sinais de mercado de maneira correta, e aplicar o MÉTODO PEGASUS® com alta probabilidade de sucesso.

### CURSO FOREX

(Clique no botão para os detalhes)

[CURSO FOREX ONLINE](#)

# DÓLAR FUTURO (DOLFUT)

## MOMENTO DE ALTA EM XEQUE



Essa semana os preços voltaram a trabalhar dentro do importante canal de baixa que vemos no gráfico diário compreendido entre as linhas amarelas. Na última sessão, a média móvel de 20 dias funcionou como resistência, e, portanto, nesse momento poderemos voltar a ver uma pressão vendedora de curto prazo. Abaixo de 5.030 os vendedores ganham força até a linha inferior do canal de baixa em 4.950.

Acima de 5.100 esse momento de baixa fica cancelado, e os compradores retomam o controle e devem impulsionar os preços até as resistências 5.150 / 5.230 / 5.260.

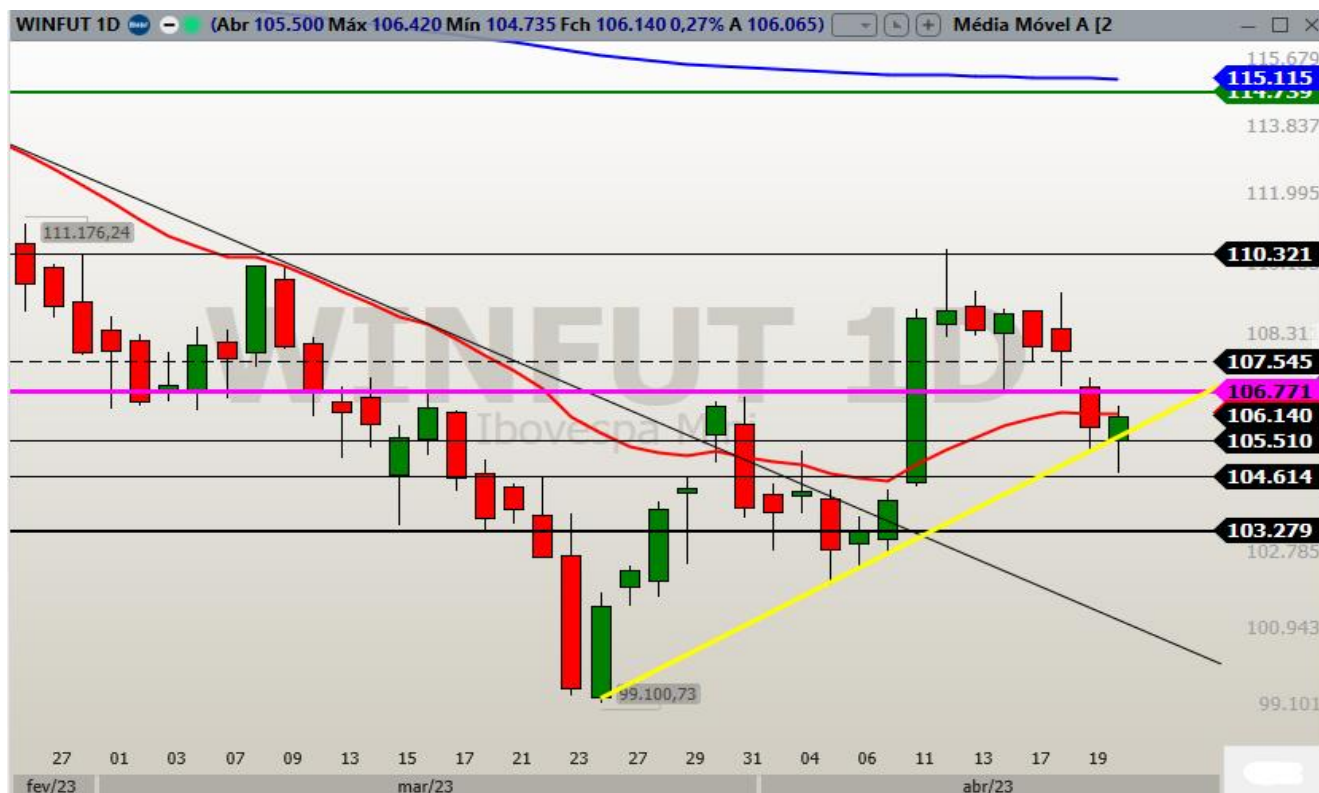
Curso Trader Completo Mercado Nacional  
**ACÇÕES – OPÇÕES – FUNDOS IMOBILIÁRIOS –  
DÓLAR e ÍNDICE FUTUROS**  
PRESENCIAL EM SÃO APULO

**CURSO PRESENCIAL**  
(Clique no botão para os detalhes)

**CURSO MERCADO  
NACIONAL**

# ÍNDICE FUTURO (WINFUT)

## VIÉS DE ALTA AINDA ATIVO



Apesar da queda de 2.5% na semana, o índice futuro parou na última sessão em uma importante LTA (linha de tendência de alta – amarela), que é o driver mais relevante no curto e médio prazo nesse momento. Acima de 106.800 o momentum de alta deve ser retomado e compras são indicadas buscando alvos em 107.500 / 110.300 / 114.500.

Abaixo de 104.600 (que significa a perda da LTA) o viés para a ser de baixa no curto prazo com altas probabilidades de um reteste do suporte nos 103.000 pontos. Nessa condição, o viés de médio prazo passa a ser indefinido.

### APRENDA A OPERAR GRÁTIS

Oferecemos a mais completa **EDUCAÇÃO GRATUITA** do Brasil!

**FOREX - MINICONTRATOS DÓLAR E ÍNDICE - AÇÕES**  
- PSICOLOGIA DE TRADING

### COMEÇE AGORA

(Clique no botão para escolher seu curso)

**Educação Gratuita**

# BOVESPA A VISTA

## ELETROBRAS (ELET6) – FLÂMULA DE ALTA



O gráfico diário apresenta um clássico traçado de tendência de alta, com topos e fundos ascendentes. A pequena LTB (linha de tendência de baixa – amarela) delimita a correção atual e, junto com a antiga resistência que agora funciona como suporte em 36,95 (linha horizontal pontilhada), constroem uma flâmula de alta, que é uma figura de continuação de tendência na análise técnica.

Assim, compras acima de 38.20 são indicadas, buscando alvos em 39.60 / 41.15 / 43.70.

**SALAS AO VIVO DE SEG. A QUINTA**  
Inscreva-se em nosso Youtube e participe!

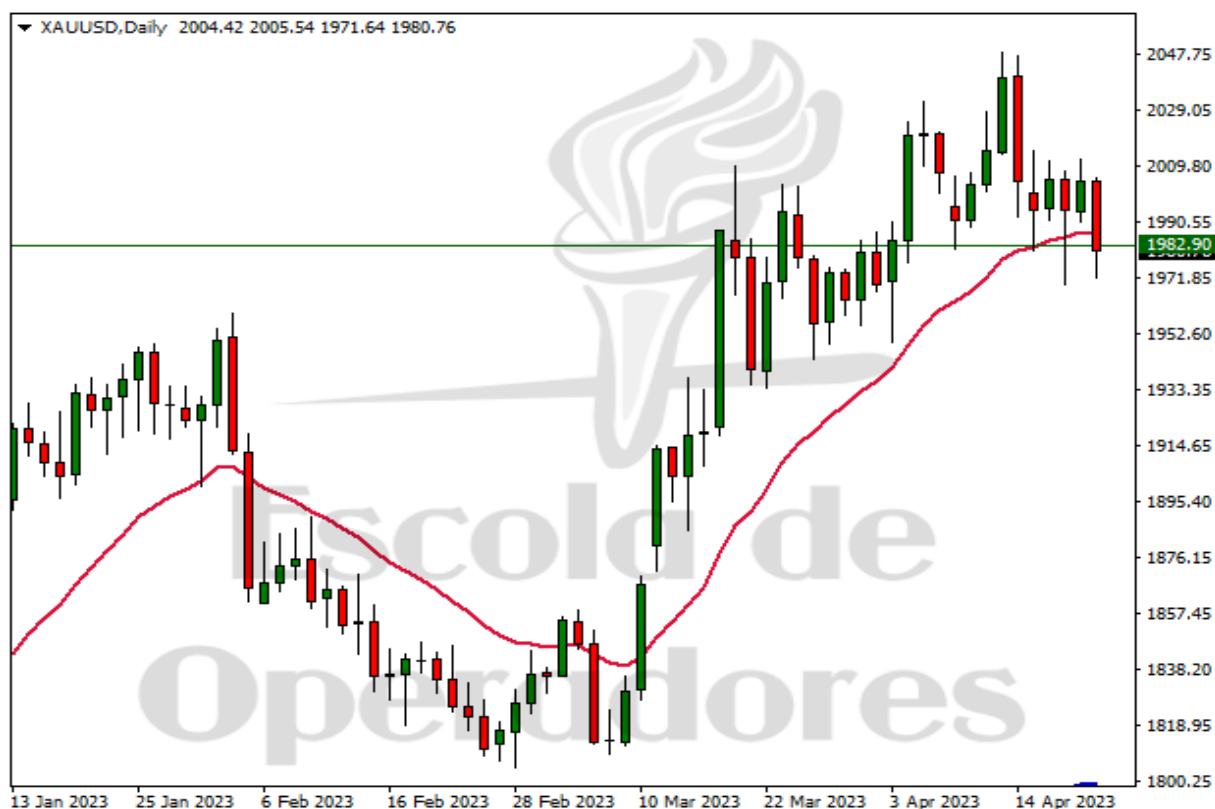
**8:30 – DOLAR/INDICE FUTURO**  
**17:30 – MERCADO INTERNACIONAL**

**INSCREVA-SE EM NOSSO CANAL**  
(Clique no botão para acessar)

[CANAL YOUTUBE](#)  
[Escola de Operadores](#)

# OURO

## XAU/USD – MOMENTO DE BAIXA



O Ouro falhou na semana passada em romper o seu topo histórico, e vem brigando nesse momento na região de suporte em 1.980 (linha horizontal verde), e a perda desse nível de preços nas próximas sessões abre espaço para os vendedores conduzirem o preço até a região de suporte anterior em 1.950 / 1.935.

Acima de 2.014 esse momento de baixa fica cancelado.

### LIVRO FOREX:

**APRENDA A INVESTIR DE MANEIRA  
RESPONSÁVEL, COMO UM PROFISSIONAL:**

Best Seller e REFERÊNCIA no Brasil desde 2013

### LIVRO FOREX

(Clique no botão abaixo para ler trechos dele, e comprar o seu exemplar)

Livro Forex

## FUNDAMENTALISTA - CALENDÁRIO ECONÔMICO

Hora	Moeda	Import.	Evento	Atual	Projeção	Anterior
<b>terça-feira, 25 de abril de 2023</b>						
11:00	 USD	★ ★ ★	Confiança do Consumidor CB (Abr)		104,2	104,2
11:00	 USD	★ ★ ★	Venda de Casas Novas (Mar)		630K	640K
<b>quarta-feira, 26 de abril de 2023</b>						
09:30	 USD	★ ★ ★	Núcleo de Pedidos de Bens Duráveis (Mensal) (Mar)		-0,3%	-0,1%
11:30	 USD	★ ★ ★	Estoques de Petróleo Bruto		-1,088M	-4,581M 
<b>quinta-feira, 27 de abril de 2023</b>						
09:30	 USD	★ ★ ★	PIB (Trimestral) (Q1)		2,0%	2,6% 
09:30	 USD	★ ★ ★	Pedidos Iniciais por Seguro-Desemprego		245K	245K 
11:00	 USD	★ ★ ★	Vendas Pendentes de Morádias (Mensal) (Mar)		0,5%	0,8%
<b>sexta-feira, 28 de abril de 2023</b>						
09:30	 USD	★ ★ ★	Núcleo do Índice de Preços PCE (Mensal) (Mar)		0,3%	0,3%



Na última semana do mês, já começa a aumentar a quantidade de dados econômicos relevantes para o mercado, que hoje está de olho na queda da atividade econômica dos EUA como uma primeira medida para o fim do ciclo de aumento das taxas de juros.

**\*) 3ª feira dia 25/04 – CONFIANÇA DO CONSUMIDOR** - A confiança do consumidor é um indicador importante que é um dado “leading” e sinaliza os gastos do consumidor, que respondem pela maior parte da atividade econômica geral e a sua queda sinaliza uma menor pressão inflacionaria.

**\*) 5ª feira dia 27/04 – PIB TRIMESTRAL.** É a medida mais ampla da atividade econômica e o principal indicador da saúde da economia;

**\*) 6ª feira dia 28/04 – NUCLEO DO INDICE DE PREÇOS MENSAL.** É a principal medida de inflação do Federal Reserve. A inflação é importante para a valorização da moeda porque o aumento dos preços leva o banco central a aumentar as taxas de juros em respeito ao seu mandato de contenção da inflação;

## FLUXO CAPITAL ESTRANGEIRO BOVESPA

Hoje a participação de capital ou de investidores estrangeiros (institucionais na sua grande maioria) na Bovespa é de cerca de 50%, uma participação bastante expressiva (a metade) de todo o volume negociado em ações a vista.

A interpretação desse saldo é bastante óbvia:

- Se o saldo positivo do fluxo (compras – vendas) aumentou, isso sinaliza uma maior confiança dos investidores na economia brasileira, indicando uma potencial alta do índice Bovespa;
- Se o saldo positivo do fluxo (compras – vendas) diminuiu, isso pode sinalizar apenas uma realização dos lucros no curto-prazo, por exemplo. É importante monitorar essa diminuição, para assim determinar se há realmente uma tendência para uma reversão do saldo, de positivo para negativo;
- Se o saldo ficou negativo, e muito expressivo, isso sinaliza uma forte saída (venda) dos investidores estrangeiros, indicando uma potencial forte queda do índice Bovespa;
- Se o saldo ficou negativo, mas não expressivo, e se nos meses anteriores os saldos foram positivos, isso pode indicar apenas uma readequação das estratégias de alguns institucionais, sem necessariamente indicar uma reversão do fluxo (de positivo para negativo). Aqui também é importante monitorar esse saldo para as próximas semanas/meses.

↕ Data	↕ Estrangeiros na BMF	↕ Estrangeiros na B3 (Bovespa)	↕ Pontos do Ibovespa
19/04/2023	84.629	0	103.912
18/04/2023	85.723	0	106.163
17/04/2023	88.378	4.267.304	106.015
14/04/2023	89.723	4.071.083	106.279
13/04/2023	89.963	2.942.843	106.457
12/04/2023	97.064	1.729.506	106.889
11/04/2023	84.117	1.697.450	106.213
10/04/2023	78.831	613.589	101.846
06/04/2023	75.891	655.498	100.821
05/04/2023	75.411	1.018.319	100.977
<b>média</b>	<b>84.973</b>	<b>1.699.559</b>	<b>104.557</b>

Volume BMF são em unidades de contratos. Na B3 (Bovespa) são em milhares de Reais.

## COMENTÁRIOS RELEVANTES

**AUMENTO DE DEMANDA POR COMMODITIES NA CHINA** – Depois de um primeiro trimestre fraco, o mercado de commodities pegou alguns ventos favoráveis este mês com sinais de fortalecimento da demanda da China à medida que sua recuperação econômica ganha impulso após três anos de políticas de zero COVID.

O produto interno bruto Chinês cresceu 4,5% ano a ano no primeiro trimestre, subindo de 2,9% no trimestre anterior, superando as previsões de consenso do mercado de 4%.

Além do petróleo, a recuperação econômica da China também deve favorecer commodities como metais industriais e básicos. A infraestrutura de ativos fixos da China e os investimentos em manufatura aumentaram 8,8% a/a e 7% a/a, respectivamente, no último trimestre, mostraram dados do NBS nesta semana.

Em relação às agrícolas, a probabilidade de um evento climático El Niño este ano aumentou para 60%. Historicamente, esse evento afetou negativamente o rendimento das colheitas de cacau, milho, óleo de palma, arroz e trigo.

**RECESSÃO NOS EUA ESTÁ A CAMINHO?** - Os últimos dados econômicos dos EUA sugerem que uma recessão está chegando, de acordo com Chris Watling, executivo-chefe da empresa de consultoria financeira Longview Economics.

O Conference Board disse na quinta-feira que seu Índice Econômico Principal para os EUA caiu 1,2% em março, caindo para o nível mais baixo desde novembro de 2020. Os dados parecem indicar que a fraqueza econômica pode se intensificar em breve e se espalhar por toda a economia dos EUA.

Embora muitos economistas tenham alertado sobre uma recessão iminente, o Fundo Monetário Internacional sugeriu apenas na semana passada que foi surpreendido pela recente força do mercado de trabalho dos EUA e pelos gastos do consumidor.

Os sinais de arrefecimento dos dados da inflação deram ao fundo motivos para acreditar que a economia dos EUA poderia evitar uma recessão. No entanto, um chamado pouso forçado ainda estava “dentro do reino das possibilidades”.

**ANTONIO MONTIEL** - Instagram: [@MONTIELTRADER](https://www.instagram.com/MONTIELTRADER)

**Escola De Operadores®**

**Educação Financeira Responsável®**