

NEWSLETTER SEMANAL

ESCOLA DE OPERADORES

EDIÇÃO Nº 533 | 14 ABRIL 2023 | VOLUME 1



ANÁLISES & OPORTUNIDADES

Você vai encontrar análises e oportunidades para os seguintes mercados:

DÓLAR e ÍNDICE FUTUROS

FOREX

ÍNDICES INTERNACIONAIS e
COMMODITIES

AÇÕES BOVESPA À VISTA

CALENDÁRIO ECONÔMICO

FLUXO CAPITAL
ESTRANGEIRO NA BOVESPA

COMENTÁRIOS RELEVANTES



Somos REFERÊNCIA desde 2010

Fundamos a Escola de Operadores em 2010 para poder oferecer educação financeira de qualidade, com cursos voltados à formação de operadores financeiros não profissionais, pessoas que buscam obter uma renda adicional ou mesmo viver de rendimentos em renda variável e assim obter sua independência financeira.

Criamos o conceito de

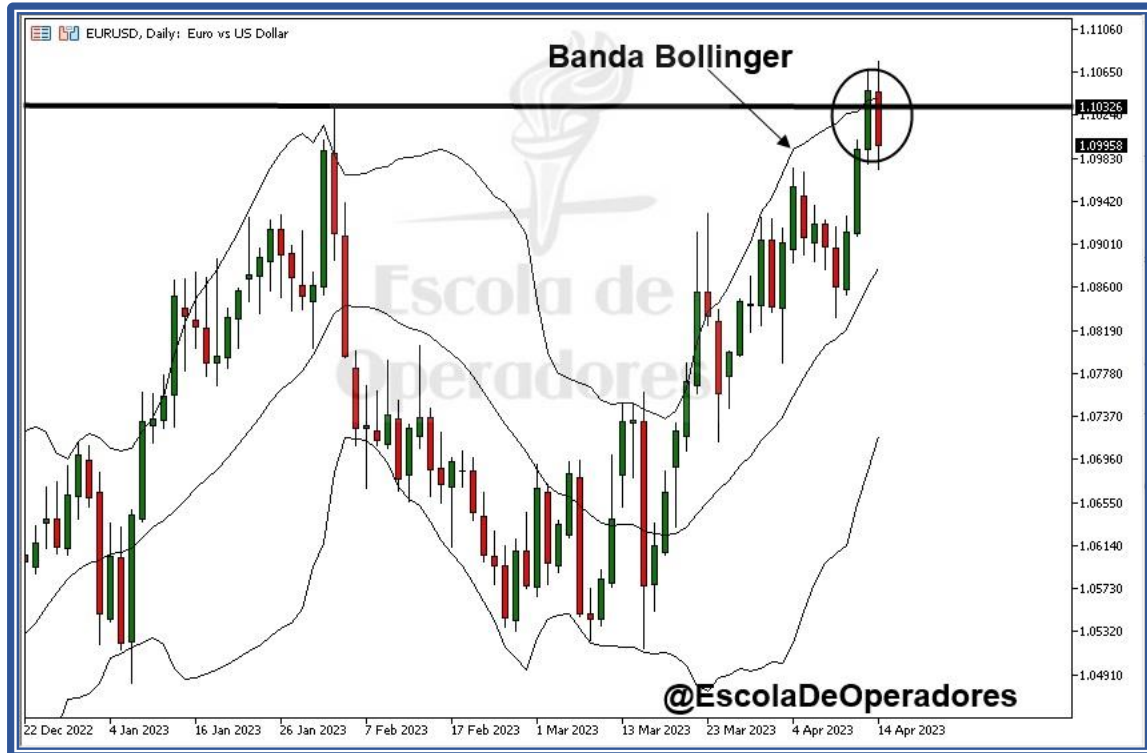
**“Educação Financeira
Responsável”,**

onde nos importamos com o sucesso financeiro de nossos alunos e com isso oferecemos uma série de benefícios ímpares no mercado de educação financeira.

www.EscolaDeOperadores.com.br

FOREX

EUR/USD: ENGOLFO DE BAIXA RESISTÊNCIA 1,1032



O gráfico diário mostra a formação do importante padrão de velas de reversão de baixa chamado Engolfo de Baixa, verificado após o Falso Rompimento (ver círculo) da zona de resistência em 1,1032.

E repare como esse Falso Rompimento ocorre na banda superior da Banda Bollinger, aumentando ainda mais a probabilidade de retomada da força dos compradores.

Por isso são boas as oportunidades de Venda em 1,0991, com Stop em 1,1088, e Limites em 1,0811 / 1,0745.

Acima de 1,1088 esse potencial momento de baixa fica cancelado.

(análise 2 horas antes do fechamento)

Curso Trader Completo
FOREX – ÍNDICES – CRIPTOS – CFD's
DOMINE o Mercado Internacional
Próxima Turma: de 27 a 30 de Maio

NOVO CURSO PRESENCIAL
Conheça Todos os Benefícios
(Clique no botão abaixo)

CURSO TRADER COMPLETO

FOREX

NZD/USD – POTENCIAL CUNHA ASCENDENTE DE BAIXA



Continuamos a monitorar no gráfico diário a formação do importante padrão de continuação de baixa chamado Cunha Ascendente de Baixa.

Teremos a sua confirmação, com um fechamento diário ou no H4, abaixo de 0,61851.

Caso isso ocorra, temos alta probabilidade de continuação da força atual dos Vendedores, até pelo menos 0,5881 (ver linhas pontilhadas).

Acima de 0,6321, esse potencial momento de baixa fica cancelado.

(análise 2 horas antes do fechamento)

CURSO DE FOREX ONLINE AO VIVO

Você irá aprender a ler os sinais de mercado de maneira correta, e aplicar o MÉTODO PEGASUS® com alta probabilidade de sucesso.

CURSO FOREX

(Clique no botão para os detalhes)

[CURSO FOREX ONLINE](#)

DÓLAR FUTURO (DOLFUT)

MOMENTO DE BAIXA - ROMPIMENTO SUPORTE 5.015,00



O gráfico diário mostra o efetivo rompimento (ver seta) da significativa zona de suporte em 5.015,00.

Isso mantém a nossa percepção de baixa, sempre que os preços se mantiverem abaixo de 5.015,00 e principalmente 5.076,00, até os Limites Projetados em 4.800,00 / 4.690,00.

Acima de 5.076,00 e principalmente 5.110,00, esse momento de baixa fica cancelado.

(análise 2 horas antes do fechamento)

Curso Trader Completo Mercado Nacional
**ACÇÕES – OPÇÕES – FUNDOS IMOBILIÁRIOS –
DÓLAR e ÍNDICE FUTUROS**
PRESENCIAL EM SÃO APULO

CURSO PRESENCIAL
(Clique no botão para os detalhes)

**CURSO MERCADO
NACIONAL**

ÍNDICE FUTURO (INDFUT)

CONFIRMAÇÃO OCOI – MOMENTO DE ALTA



O gráfico intradiário de 04 horas mostra que o efetivo rompimento (ver seta) da zona de resistência em 106.764, confirma o importante padrão de reversão de alta chamado OCOI – Ombro Cabeça Ombro Invertido.

Por isso vamos buscar oportunidades de Compra em um novo reteste de 106.760, e acima de 108.850 / 109.100, até o Limite Projetado em 114.815.

Abaixo de 104.500 esse momento de alta fica cancelado.

(análise 2 horas antes do fechamento)

APRENDA A OPERAR GRÁTIS

Oferecemos a mais completa **EDUCAÇÃO GRATUITA** do Brasil!

FOREX - MINICONTRATOS DÓLAR E ÍNDICE - AÇÕES
- **PSICOLOGIA DE TRADING**

COMEÇE AGORA

(Clique no botão para escolher seu curso)

Educação Gratuita

BOVESPA A VISTA

WEGE (WEGE3) – ESTRELA CADENTE E ENGOLFO DE BAIXA



O gráfico semanal mostra a formação dos padrões de velas de baixa chamados Estrela Cadente e Engolfo de Baixa, verificados exatamente na zona de resistência em 41,20.

Repare como esses padrões, principalmente a Estrela Cadente, se formam na banda superior da Banda Bollinger.

Por isso são boas as oportunidades de Venda em 39,30, com Stop em 41,40, e Limite em 35,25.

Acima de 42,31 esse potencial momento de baixa fica cancelado.

(análise 3 horas antes do fechamento)

TÉCNICAS DE NEGOCIAÇÃO

Accesse nosso Ebook gratuitamente, e aprenda as seguintes

TÉCNICAS DE NEGOCIAÇÃO:

**NÚMERO ARREDONDADO - FALSOS
ROMPIMENTOS - ROMPIMENTOS EFETIVOS**

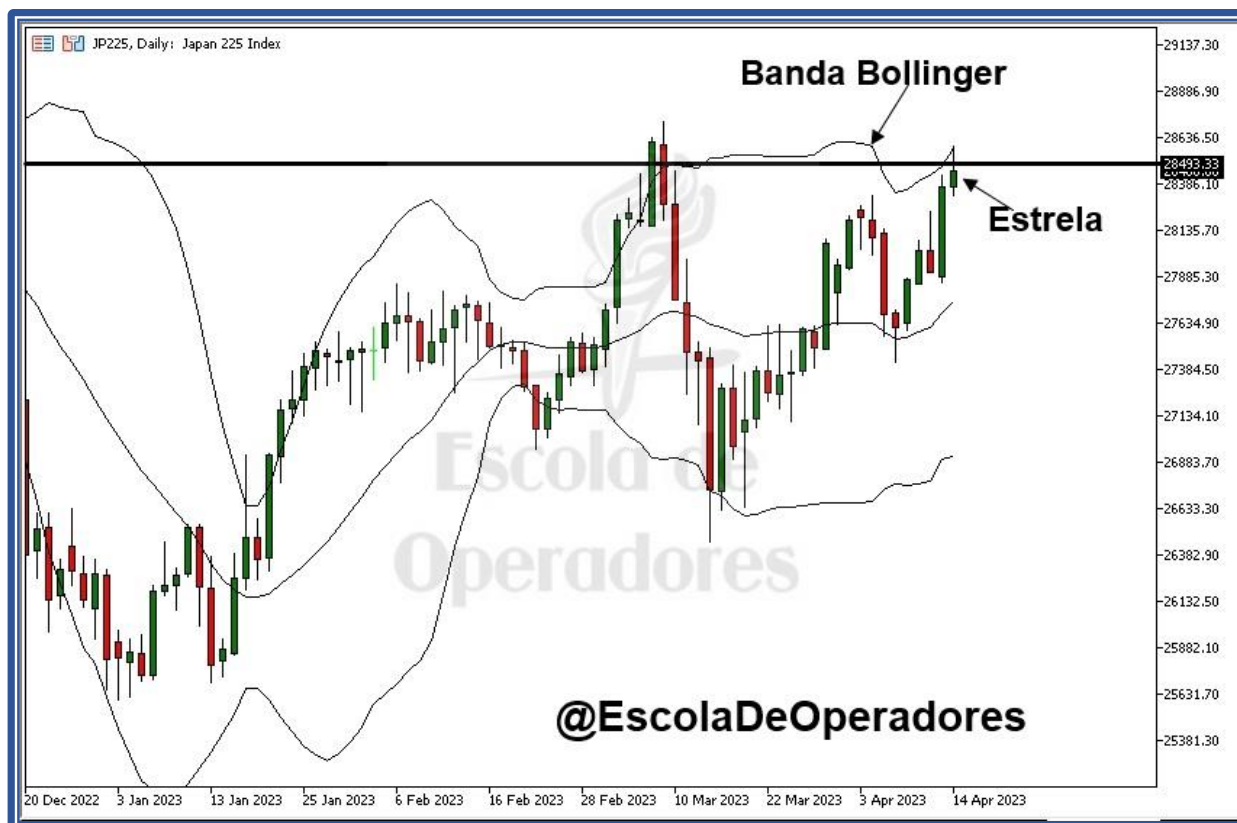
EBOOK

(Clique no botão para acessar)

Ebook: Técnicas de
Negociação

ÍNDICE INTERNACIONAL

ÍNDICE NIKKEI (JP225) – ESTRELA RESISTÊNCIA 28.490,00



O gráfico diário mostra a formação de uma Estrela, exatamente na zona de resistência em 28.490,00. E repare como essa Estrela está na banda superior da Banda Bollinger, o que aumenta a probabilidade de retomada da força dos vendedores, abaixo de 28.357,00.

Assim serão boas as oportunidades de Venda abaixo de 28.357,00, com Stop em 28.661,00, e Limites em 27.637,00 / 27.500,00

Acima de 27.638,00 esse potencial momento de baixa fica cancelado.

LIVRO FOREX:

APRENDA A INVESTIR DE MANEIRA RESPONSÁVEL, COMO UM PROFISSIONAL:

Best Seller e REFERÊNCIA no Brasil desde 2013

LIVRO FOREX

(Clique no botão abaixo para ler trechos dele, e comprar o seu exemplar)

Livro Forex

FUNDAMENTALISTA - CALENDÁRIO ECONÔMICO

Hora	Moeda	Import.	Evento	Atual	Projeção	Anterior
terça-feira, 18 de abril de 2023						
09:30	 USD	★ ★ ★	Licenças de Construção (Mar)		1,340M	1,550M
quarta-feira, 19 de abril de 2023						
06:00	 EUR	★ ★ ★	IPC (Anual) (Mar)		6,9%	6,9%
11:30	 USD	★ ★ ★	Estoques de Petróleo Bruto		-0,583M	0,597M 
quinta-feira, 20 de abril de 2023						
09:30	 USD	★ ★ ★	Índice de Atividade Industrial Fed Filadélfia (Abr)		-15,6	-23,2 
11:00	 USD	★ ★ ★	Vendas de Casas Usadas (Mar)		4,49M	4,58M
sexta-feira, 21 de abril de 2023						
Todo o dia		Feriado	Brasil - Dia de Tiradentes			

A semana é mais curta com feriado no Brasil na sexta, e com a agenda bem tranquila de dados econômicos.

***) 4ª feira dia 19/04 – INDICE DE PREÇOS IPC ANUAL.** Os preços ao consumidor representam a maior parte da inflação geral. A inflação é importante para a valorização da moeda porque o aumento dos preços leva o banco central a aumentar as taxas de juros em respeito ao seu mandato de contenção da inflação. A estimativa é que esse dado se mantenha estável e com isso apresente uma inflação sob controle.

FLUXO CAPITAL ESTRANGEIRO BOVESPA

Hoje a participação de capital ou de investidores estrangeiros (institucionais na sua grande maioria) na Bovespa é de cerca de 50%, uma participação bastante expressiva (a metade) de todo o volume negociado em ações a vista.

A interpretação desse saldo é bastante óbvia:

- Se o saldo positivo do fluxo (compras – vendas) aumentou, isso sinaliza uma maior confiança dos investidores na economia brasileira, indicando uma potencial alta do índice Bovespa;
- Se o saldo positivo do fluxo (compras – vendas) diminuiu, isso pode sinalizar apenas uma realização dos lucros no curto-prazo, por exemplo. É importante monitorar essa diminuição, para assim determinar se há realmente uma tendência para uma reversão do saldo, de positivo para negativo;
- Se o saldo ficou negativo, e muito expressivo, isso sinaliza uma forte saída (venda) dos investidores estrangeiros, indicando uma potencial forte queda do índice Bovespa;
- Se o saldo ficou negativo, mas não expressivo, e se nos meses anteriores os saldos foram positivos, isso pode indicar apenas uma readequação das estratégias de alguns institucionais, sem necessariamente indicar uma reversão do fluxo (de positivo para negativo). Aqui também é importante monitorar esse saldo para as próximas semanas/meses.

↕ Data	↕ Estrangeiros na BMF	↕ Estrangeiros na B3 (Bovespa)	↕ Pontos do Ibovespa
13/04/2023	89.963	0	106.457
12/04/2023	97.064	0	106.889
11/04/2023	84.117	1.697.450	106.213
10/04/2023	78.831	613.589	101.846
06/04/2023	75.891	655.498	100.821
05/04/2023	75.411	1.018.319	100.977
04/04/2023	72.338	1.145.869	101.869
03/04/2023	65.878	987.031	101.506
31/03/2023	67.622	-2.378.212	101.882
30/03/2023	61.492	-3.485.491	103.713
média	76.861	25.405	103.217

Volume BMF são em unidades de contratos. Na B3 (Bovespa) são em milhares de Reais.

COMENTÁRIOS RELEVANTES

DÓLAR CAI PARA A MINIMA DO ULTIMO ANO – O dólar norte-americano atingiu a mínima do último ano contra uma cesta de moedas (dólar index) na sexta-feira (14 de abril), enquanto o euro atingiu a máxima de um ano, com os traders aumentando as expectativas de um fim iminente do ciclo de alta da taxa do Federal Reserve dos EUA em sinais de arrefecimento da inflação.

Dados do Departamento do Trabalho dos EUA na quinta-feira mostraram que o índice de preços ao produtor (PPI) está no nível mais baixo dos últimos três anos, um dia depois que os dados da inflação apontaram uma moderação nos preços ao consumidor.

O mercado está precificando uma chance de 69% de o Fed aumentar as taxas de juros em 25 pontos-base no próximo mês, embora uma série de cortes também esteja sendo precificada de julho até o final do ano, pois existe a percepção de que o ajuste monetário está funcionando, ou seja, não será necessário manter o ciclo de aumento dos juros por mais tempo que o antecipado. Além disso, a cada dia que passa, diminui a probabilidade de um colapso gerado pelo sistema financeiro.

DÓLAR NO BRASIL ABAIXO DE R\$5,00 É SUSTENTAVEL? - Nesta quinta-feira, a moeda norte-americana chegou a atingir R\$ 4,90, no menor nível desde 9 de junho de 2022. Além da própria pressão no dólar causado pelos fatores listados acima, no panorama nacional a perspectiva de política fiscal mais equilibrada, com o governo apresentando um arcabouço fiscal com um limite de gastos (ainda que mais elevado que o anterior) e procurando receitas para financia-los também ajuda na sensação de segurança e, conseqüentemente, tende a valorizar a moeda.

Pesa a favor também o fato de a China seguir apresentando dados fortes de atividade, o que mantém o preço de commodities elevado. O Brasil é exportador de petróleo, grãos, minério, por exemplo — produtos que tendem a apresentar altas nos preços quando a demanda chinesa está aquecida. Então, o câmbio em torno de R\$ 5 é sim compatível com esses fundamentos.

ANTONIO MONTIEL - Instagram: [@MONTIELTRADER](https://www.instagram.com/MONTIELTRADER)

Escola De Operadores®

Educação Financeira Responsável®