

NEWSLETTER SEMAMANAL

ESCOLA DE OPERADORES

EDIÇÃO Nº 531 | 31 MARÇO 2023 | VOLUME 1



Somos REFERÊNCIA desde 2010

Fundamos a Escola de Operadores em 2010 para poder oferecer educação financeira de qualidade, com cursos voltados à formação de operadores financeiros não profissionais, pessoas que buscam obter uma renda adicional ou mesmo viver de rendimentos em renda variável e assim obter sua independência financeira.

Criamos o conceito de

“Educação Financeira Responsável”,

onde nos importamos com o sucesso financeiro de nossos alunos e com isso oferecemos uma série de benefícios ímpares no mercado de educação financeira.

www.EscolaDeOperadores.com.br

ANÁLISES & OPORTUNIDADES

Você vai encontrar análises e oportunidades para os seguintes mercados:

DÓLAR e ÍNDICE FUTUROS

FOREX

ÍNDICES INTERNACIONAIS e
COMMODITIES

AÇÕES BOVESPA À VISTA

CALENDÁRIO ECONÔMICO

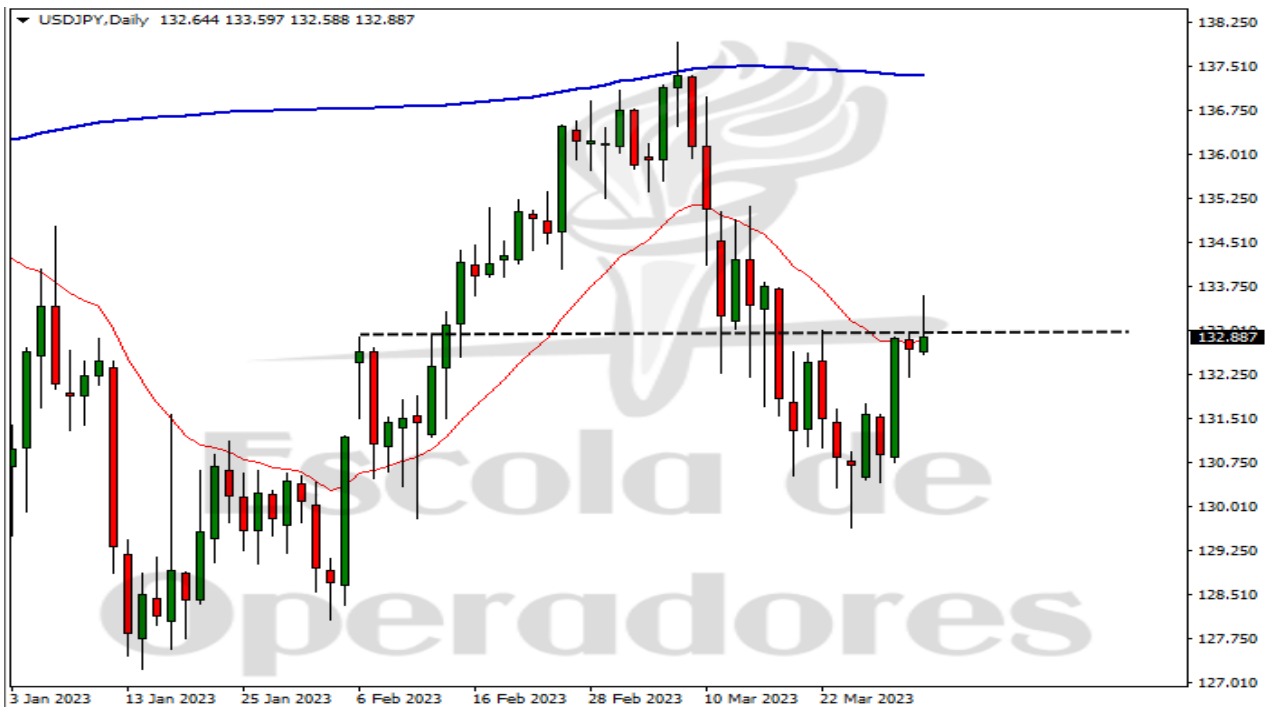
FLUXO CAPITAL
ESTRANGEIRO NA BOVESPA

COMENTÁRIOS RELEVANTES



FOREX

USD/JPY: PULLBACK RESISTENCIA



Observamos no gráfico diário do Yen Japonês o pullback ao último topo em 133,00 e a construção de uma "estrela cadente" nessa região, que também coincide com a média móvel de 20 períodos (linha vermelha), o que aumenta a probabilidade de retomada da força dominante dos vendedores.

Com isso, abaixo de 132,15 vendas são indicadas devido a confirmação da retomada da tendência de baixa de curto e médio prazo, buscando alvos em 129,70 / 128,40.

Curso Trader Completo Internacional
FOREX – ÍNDICES – CRIPTOS – CFD's

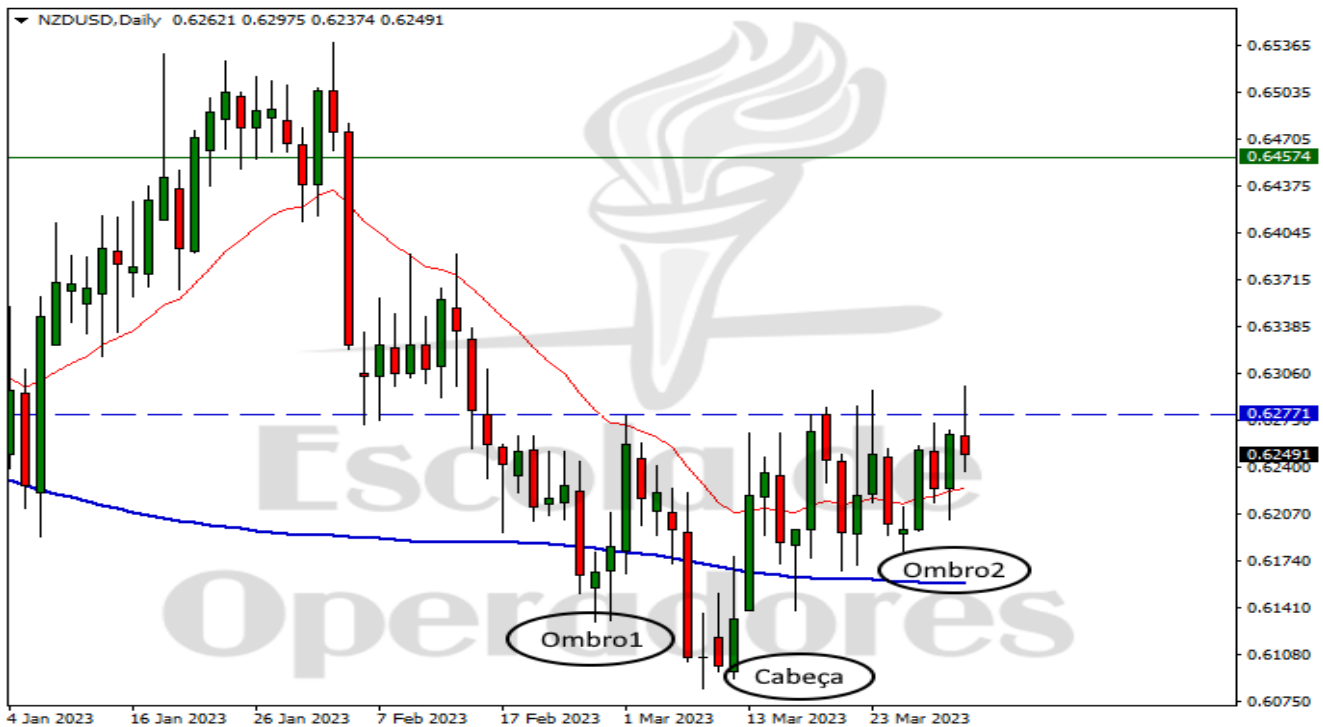
Você vai aprender a dominar o mercado internacional, como um profissional!

NOVO CURSO PRESENCIAL
Conheça Todos os Benefícios
(Clique no botão abaixo)

CURSO TRADER COMPLETO

FOREX

NZD/USD – OCOI EM FORMAÇÃO



O Gráfico diário mostra a formação de uma importante figura de reversão de tendência, conhecida na análise técnica como OCOI (ombro cabeça ombro invertido), e que sugere uma operação de compra após o rompimento da resistência 0.6277 (linha pontilhada azul) e projeta como alvo 0.6457 (linha horizontal verde).

Abaixo de 0.6160 esse momento de alta fica cancelado.

CURSO DE FOREX ONLINE AO VIVO

Você irá aprender a ler os sinais de mercado de maneira correta, e aplicar o MÉTODO PEGASUS® com alta probabilidade de sucesso.

CURSO FOREX

(Clique no botão para os detalhes)

[CURSO FOREX ONLINE](#)

DÓLAR FUTURO (DOLFUT)

VIÉS DE BAIXA NO CURTO PRAZO



Notamos que continua válido o significativo canal de baixa que vemos no gráfico diário (linhas amarelas), e na última semana os preços romperam os últimos suportes significativos, principalmente o 5.190 e agora se encaminha para a mítica região dos 5.000 que está na parte inferior desse canal de baixa, junto com o 4.980, onde certamente deveremos ver uma forte zona de briga e dificuldade para que os preços rompam de primeira. Nesse caso, compras nessa região são indicadas, pelo menos para uma correção de curto prazo de todo esse movimento de baixa.

Curso Trader Completo Mercado Nacional
AÇÕES – OPÇÕES – FUNDOS IMOBILIÁRIOS –
DOLAR E INDICE FUTURO

CURSO PRESENCIAL
Conheça Todos os Benefícios

CURSO MERCADO
NACIONAL

ÍNDICE FUTURO (WINFUT)

IMPORTANTE RESISTENCIA



Na semana anterior o índice perdeu os 100.000 pontos, que foram retomados sem nenhuma luta na semana que passou. Os preços ganharam força compradora atingindo os alvos sugeridos da última newsletter, mas falharam em romper a importante LTB (linha de tendência de baixa) de curto prazo, que é a "resistência do momento".

Enquanto os preços se mantiverem acima dos 100.000 pontos, o viés continua sendo de alta no curto prazo. Portanto, um cenário com mais segurança nesse momento seria de buscar compras acima de 104.500 e vendas abaixo de 99.900 pontos.

APRENDA A OPERAR GRÁTIS

Oferecemos a mais completa **EDUCAÇÃO GRATUITA** do Brasil!

FOREX - MINICONTRATOS DÓLAR E ÍNDICE - AÇÕES
- PSICOLOGIA DE TRADING

COMEÇE AGORA

(Clique no botão para escolher seu curso)

Educação Gratuita

BOVESPA A VISTA

ECORODOVIAS (CCRO3) – ROMPIMENTO RESISTÊNCIA



Na última quinta, vimos no gráfico diário o rompimento da resistência 12,30, que uma vez confirmado, dá ânimo ao papel para a retomada do viés de alta de médio curto e médio prazo, tendo como alvos os 13 e 13,70.

Mas dado o movimento de correção generalizado da última sexta, as compras devem ser realizadas apenas acima de 12,60, o que projeta um ganho de mais de 3% para o primeiro alvo e mais de 8% para o segundo alvo.

SALAS AO VIVO DE SEG. A QUINTA
Inscreva-se em nosso Youtube e participe!

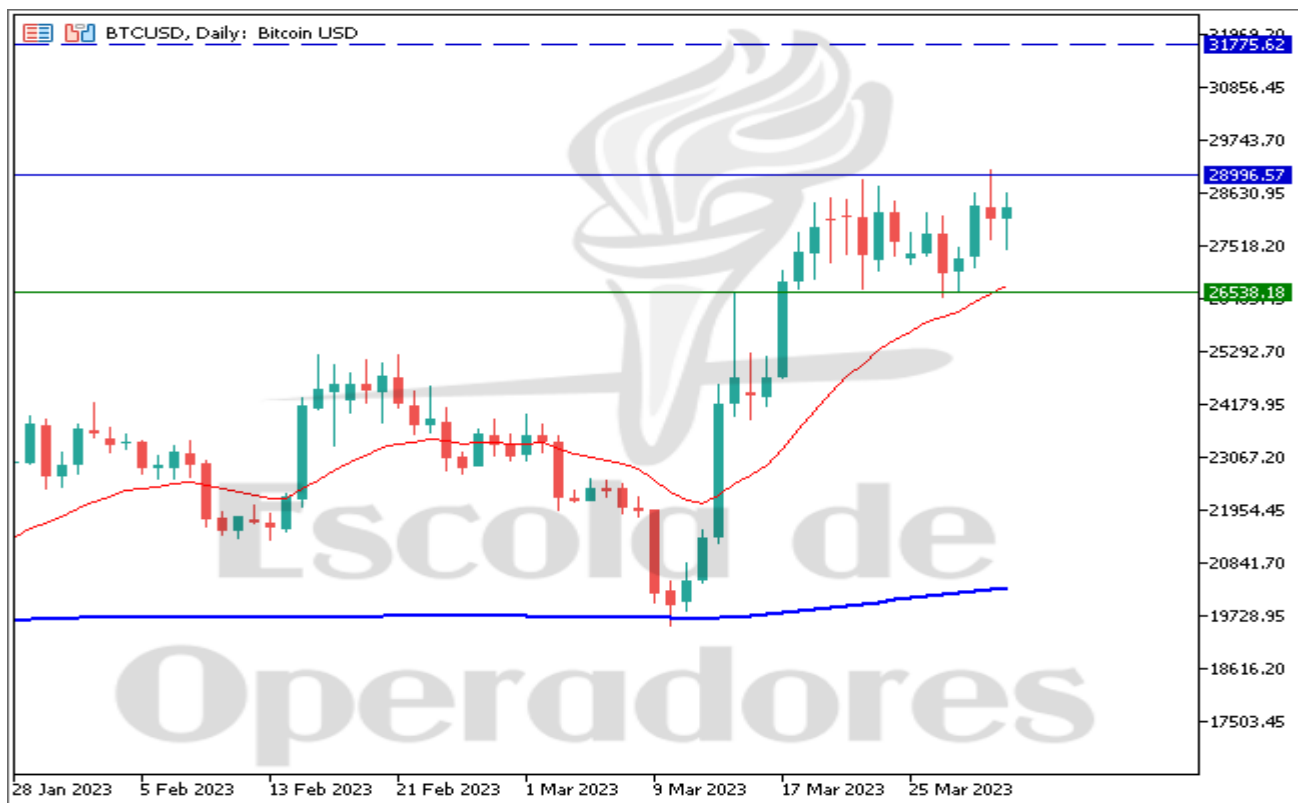
8:30 – DOLAR/INDICE FUTURO
17:30 – MERCADO INTERNACIONAL

INSCREVA-SE EM NOSSO CANAL
(Clique no botão para acessar)

[CANAL YOUTUBE](#)
[Escola de Operadores](#)

MERCADO INTERNACIONAL

BITCOIN (BTCUSD) – EM ACUMULAÇÃO



O Bitcoin vem construindo um padrão de consolidação lateral entre o suporte 26.500 e a resistência em 29.000, e já vem se tornando natural nessa moeda esse movimento de acumulação/distribuição, ou seja, ela dá um impulso de tendência e depois para durante um tempo para “descansar” e constrói uma lateralização.

Porém, a tendência de médio prazo continua sendo de alta, e, portanto, um efetivo rompimento dos 29.000 sugere uma posição comprada tendo como primeiro alvo os 31.700.

LIVRO FOREX:
**APRENDA A INVESTIR DE MANEIRA
RESPONSÁVEL, COMO UM PROFISSIONAL:**
Best Seller e REFERÊNCIA no Brasil desde 2013

LIVRO FOREX
(Clique no botão abaixo para ler
trechos dele, e comprar o seu
exemplar)

Livro Forex

FUNDAMENTALISTA - CALENDÁRIO ECONÔMICO

Hora	Moeda	Import.	Evento	Atual	Projeção	Anterior
segunda-feira, 3 de abril de 2023						
11:00	 USD	★ ★ ★	PMI Industrial ISM (Mar)		47,5	47,7
terça-feira, 4 de abril de 2023						
11:00	 USD	★ ★ ★	Ofertas de Emprego JOLTs (Fev)			10,824M
quarta-feira, 5 de abril de 2023						
09:15	 USD	★ ★ ★	Varição de Empregos Privados ADP (Mar)		200K	242K 
11:00	 USD	★ ★ ★	PMI ISM Não-Manufatura (Mar)		54,5	55,1
11:30	 USD	★ ★ ★	Estoques de Petróleo Bruto		0,092M	-7,489M 
quinta-feira, 6 de abril de 2023						
09:30	 USD	★ ★ ★	Pedidos Iniciais por Seguro-Desemprego		196K	198K 
sexta-feira, 7 de abril de 2023						
Todo o dia		Feriado	EUA - Sexta-Feira Santa			
Todo o dia		Feriado	Brasil - Sexta-Feira Santa			
09:30	 USD	★ ★ ★	Relatório de Emprego (Payroll) não-agrícola (Mar)		240K	311K 
09:30	 USD	★ ★ ★	Taxa de Desemprego (Mar)		3,6%	3,6% 

Na próxima semana teremos a divulgação dos seguintes dados econômicos:

***) 2ª feira dia 03/04 – PMI ISM.** Expectativa de uma ligeira queda.

***) 4ª feira dia 05/04 – VARIÇÃO DE EMPREGOS ADP.** É considerado no mercado como uma prévia do payroll, pois segue a mesma metodologia mas é realizado por uma agência não governamental.

***) 6ª feira dia 07/04 – Payroll dos EUA** Esse índice é uma das principais medidas de inflação do Federal Reserve, e confirmando-se a queda, isso pode significar um princípio de estabilização das taxas de juros americanas.

FLUXO CAPITAL ESTRANGEIRO BOVESPA

Hoje a participação de capital ou de investidores estrangeiros (institucionais na sua grande maioria) na Bovespa é de cerca de 50%, uma participação bastante expressiva (a metade) de todo o volume negociado em ações a vista.

A interpretação desse saldo é bastante óbvia:

- Se o saldo positivo do fluxo (compras – vendas) aumentou, isso sinaliza uma maior confiança dos investidores na economia brasileira, indicando uma potencial alta do índice Bovespa;
- Se o saldo positivo do fluxo (compras – vendas) diminuiu, isso pode sinalizar apenas uma realização dos lucros no curto-prazo, por exemplo. É importante monitorar essa diminuição, para assim determinar se há realmente uma tendência para uma reversão do saldo, de positivo para negativo;
- Se o saldo ficou negativo, e muito expressivo, isso sinaliza uma forte saída (venda) dos investidores estrangeiros, indicando uma potencial forte queda do índice Bovespa;
- Se o saldo ficou negativo, mas não expressivo, e se nos meses anteriores os saldos foram positivos, isso pode indicar apenas uma readequação das estratégias de alguns institucionais, sem necessariamente indicar uma reversão do fluxo (de positivo para negativo). Aqui também é importante monitorar esse saldo para as próximas semanas/meses.

↕ Data	↕ Estrangeiros na BMF	↕ Estrangeiros na B3 (Bovespa)	↕ Pontos do Ibovespa
30/03/2023	61.492	0	103.713
29/03/2023	63.180	0	101.792
28/03/2023	63.611	-4.584.526	101.185
27/03/2023	56.026	-4.399.667	99.670
24/03/2023	61.731	-3.506.986	98.829
23/03/2023	61.872	-3.769.546	97.926
22/03/2023	56.299	-3.335.043	100.220
21/03/2023	53.149	-2.551.128	100.998
20/03/2023	55.829	-2.504.109	100.922
17/03/2023	54.491	-2.623.552	101.981
média	58.768	-2.727.456	100.724

Volume BMF são em unidades de contratos. Na B3 (Bovespa) são em milhares de Reais.

COMENTÁRIOS RELEVANTES

BOVESPA RETOMA OS 100.000 PONTOS . O Ibovespa buscou manter, nesta sexta-feira (31), a sequência positiva no último pregão do mês. O índice chegou a superar os 104 mil pontos, mas passou a ceder após a primeira hora de negociações e tentar se sustentar acima dos 103 mil pontos. No radar dos investidores o novo arcabouço fiscal continua como principal driver.

DESEMPREGO NO BRASIL SOBE NOVAMENTE. A taxa de desocupação brasileira foi a 8,6% no trimestre encerrado em fevereiro, um aumento de 0,2 p.p. em relação ao trimestre móvel imediatamente anterior e de 0,5 p.p. em comparação com o trimestre encerrado em novembro do ano passado. O novo aumento do desemprego retrata o cenário de desaceleração interna à medida que a inflação volta a avançar, os juros permanecem elevados, a demanda é reprimida e temos recordes de inadimplência e endividamento.

Contudo, a retomada chinesa deve aliviar uma parte dos impactos internos, com efeito mais relevante a partir do segundo trimestre. Além disso, com a taxa de juros terminal americana mais próxima, um arcabouço fiscal a princípio sólido e expectativa de desaceleração da inflação a partir de maio, vemos espaço para cortes de juros a partir do segundo semestre do ano.

INFLAÇÃO DESACELERA NOS EUA, MAS NÚCLEO PERSISTE. Em fevereiro, o PCE Price Index dos Estados Unidos registrou avanço de 0,3% entre meses e 5% entre anos, ambos marcando desaceleração em relação a janeiro (0,6% e 5,3%).

Ao mesmo tempo, o núcleo do PCE Price Index computou altas de 0,3% e 4,6%, permanecendo praticamente estável na comparação anual.

De acordo ao oficial Collins do Fed "essa última leitura do PCE está dentro do que esperávamos".

ANTONIO MONTIEL - Instagram: [@MONTIELTRADER](https://www.instagram.com/MONTIELTRADER)

Escola De Operadores®
Educação Financeira Responsável®