

NEWSLETTER SEMANAL

ESCOLA DE OPERADORES

EDIÇÃO Nº 526 | 24 FEVEREIRO 2023 | VOLUME 1



Somos REFERÊNCIA desde 2010

Fundamos a Escola de Operadores em 2010 para poder oferecer educação financeira de qualidade, com cursos voltados à formação de operadores financeiros não profissionais, pessoas que buscam obter uma renda adicional ou mesmo viver de rendimentos em renda variável e assim obter sua independência financeira.

Criamos o conceito de **“Educação Financeira Responsável”**,

onde nos importamos com o sucesso financeiro de nossos alunos e com isso oferecemos uma série de benefícios ímpares no mercado de educação financeira.

www.EscolaDeOperadores.com.br

ANÁLISES & OPORTUNIDADES

Você vai encontrar análises e oportunidades para os seguintes mercados:

DÓLAR e ÍNDICE FUTUROS

FOREX

ÍNDICES INTERNACIONAIS e
COMMODITIES

AÇÕES BOVESPA À VISTA

CALENDÁRIO ECONÔMICO

FLUXO CAPITAL
ESTRANGEIRO NA BOVESPA

COMENTÁRIOS RELEVANTES



FOREX

EUR/USD: CUNHA ALARGADA / MEGAFONE CONFIRMADO



Tivemos nessa semana a confirmação de uma figura de continuação de tendência conhecida na análise técnica clássica como “Cunha Alargada” ou “megafone”, que ocorreu após o rompimento da linha inferior conforme o gráfico diário apresentado acima.

Assim, a tendência é de baixa no curto e médio prazo, e os preços estão a caminho do primeiro alvo que está em 1.0500. Um rompimento desse suporte indica que os vendedores ainda têm força e devem conduzir os preços até os próximos alvos em 1.0440 / 1.0320.

Curso Trader Completo Internacional
FOREX – ÍNDICES – CRIPTOS – CFD's

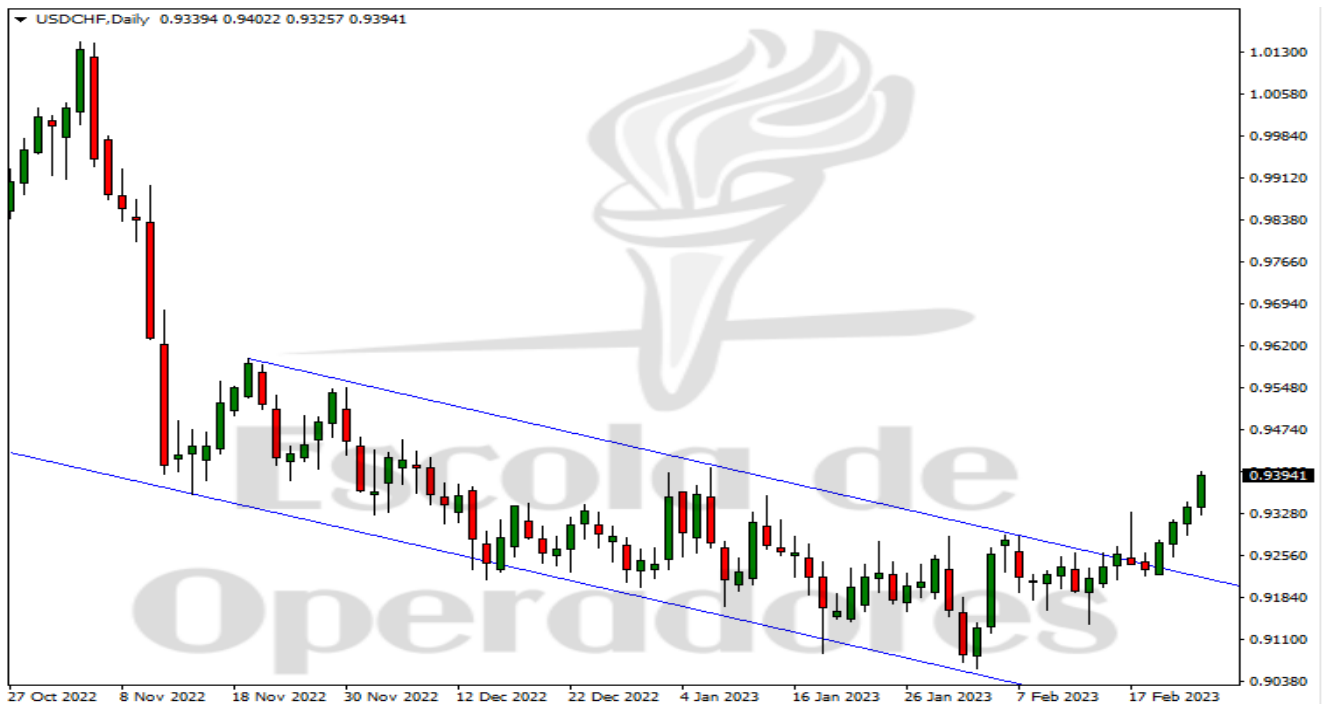
Você vai aprender a dominar o mercado internacional, como um profissional!

NOVO CURSO PRESENCIAL
Conheça Todos os Benefícios
(Clique no botão abaixo)

CURSO TRADER COMPLETO

FOREX

USD/CHF – BANDEIRA DE REVERSÃO CONFIRMADA



O Franco Suiço rompeu nessa semana, um importante canal de baixa, conforme apresentamos no relatório da semana passada. Lembrando que esse é um relevante padrão descoberto pela Escola de Operadores e chamado por nós de "Bandeira de Reversão".

Os preços aproximam-se do primeiro alvo sugerido em nosso último relatório, que era o 0.9400. Um rompimento consistente desse primeiro alvo, sugere a força dos compradores que podem levar os preços para os próximos alvos em 0.9510 / 0.9550. Uma entrada de força vendedora na região do 0.9400 pode ser entendida nesse momento como apenas uma correção antes da retomada da tendência de alta.

CURSO DE FOREX ONLINE AO VIVO

Você irá aprender a ler os sinais de mercado de maneira correta, e aplicar o MÉTODO PEGASUS® com alta probabilidade de sucesso.

CURSO FOREX

(Clique no botão para os detalhes)

[CURSO FOREX ONLINE](#)

DÓLAR FUTURO (DOLFUT)

CANAL DE BAIXA, MAS VIÉS DE ALTA NO CURTO PRAZO



Apesar do canal de baixa que vemos no gráfico diário, os preços vêm mantendo-se acima de um importante suporte de médio prazo em 5.137,00 (linha pontilhada horizontal) e, mantendo-se assim, o viés ainda é de alta no curto prazo podendo buscar as resistências 5.266 / 5.320 / 5.370.

Esse momento de alta fica cancelado apenas abaixo de 5.137,00, e nesse caso, os preços entram em rota de queda novamente de olho na linha inferior desse canal, e, portanto, suportes em 5.100 / 5.000 e 4.970 devem ser os alvos.

Curso Trader Completo Mercado Nacional
AÇÕES – OPÇÕES – FUNDOS IMOBILIÁRIOS –
DÓLAR E ÍNDICE FUTURO

CURSO PRESENCIAL
Conheça Todos os Benefícios

CURSO MERCADO
NACIONAL

ÍNDICE FUTURO (WINFUT)

TRIANGULO SIMETRICO



Acabou o carnaval e agora que o Brasil começa a trabalhar, de acordo ao dito popular, tivemos o rompimento do triangulo simétrico (desenhado com as linhas pontilhadas) que vemos no gráfico diário, e com isso temos nesse momento um viés de baixa no curto e médio prazo.

Dada a força de queda desses últimos dias, podemos esperar que o próximo suporte em 105.200 seja testado na próxima semana, e caso seja rompido os preços devem vir até o suporte mais importante em 103.500

APRENDA A OPERAR GRÁTIS

Oferecemos a mais completa **EDUCAÇÃO GRATUITA** do Brasil!

FOREX - MINICONTRATOS DÓLAR E ÍNDICE - AÇÕES
- PSICOLOGIA DE TRADING

COMEÇE AGORA

(Clique no botão para escolher seu curso)

Educação Gratuita

BOVESPA A VISTA

BB SEGURIDADE (BBSE3) – PULLBACK BANDEIRA DE ALTA



Vemos no gráfico diário, desenhado entre as linhas pretas, a formação de uma clássica figura de continuação de tendência, conhecida na análise técnica como “Bandeira de Alta”.

Após os preços romperem a figura, eles realizaram um pullback na última sessão, e, portanto, acima de 35.00 compras são indicadas buscando alvos em 35.70 / 36.30 / 37.60.

TÉCNICAS DE NEGOCIAÇÃO

Acesse nosso Ebook gratuitamente, e aprenda as seguintes

TÉCNICAS DE NEGOCIAÇÃO:

**NÚMERO ARREDONDADO - FALSOS
ROMPIMENTOS - ROMPIMENTOS EFETIVOS**

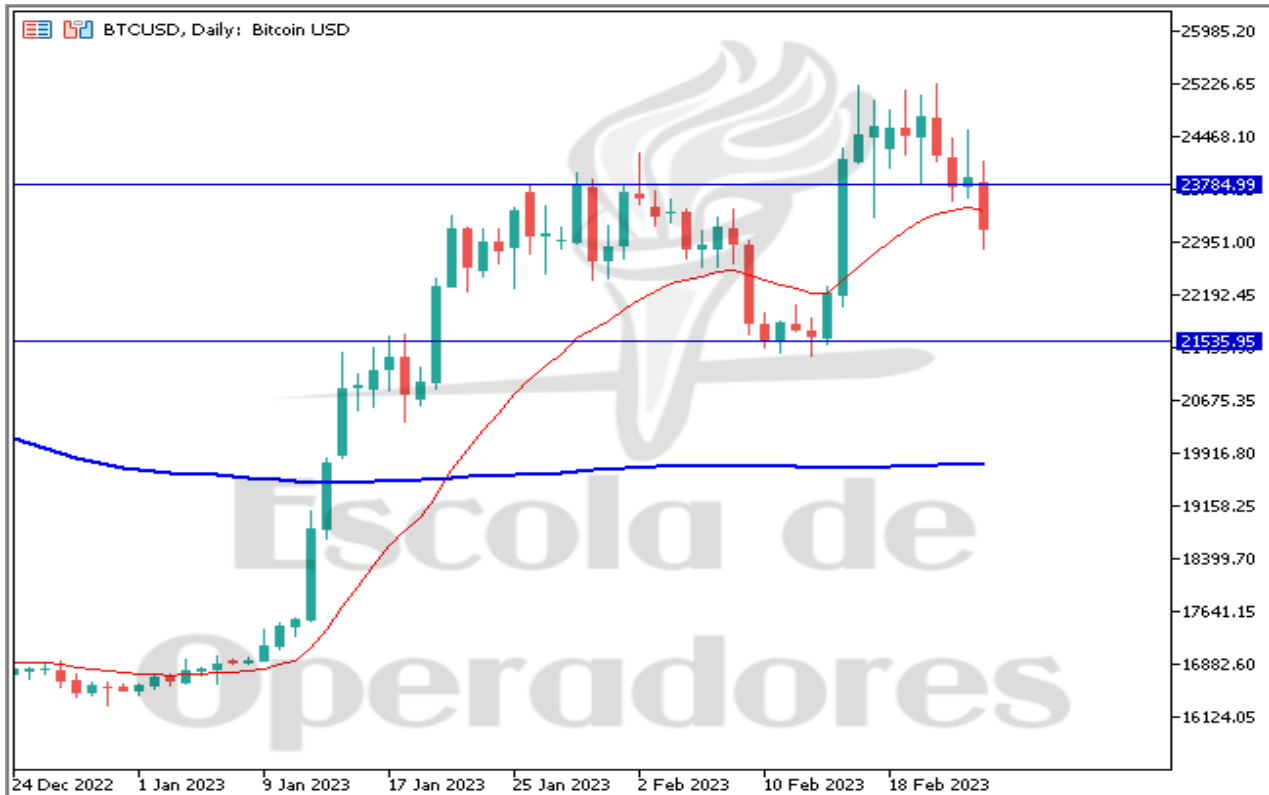
EBOOK

(Clique no botão para acessar)

Ebook: Técnicas de
Negociação

MERCADO INTERNACIONAL

BITCOIN (BTCUSD) – FALSO ROMPIMENTO DE RESISTENCIA



Como podemos ver pelo gráfico diário, o Bitcoin falhou em romper a lateralização que ele se encontra há algumas semanas, entre o suporte 21.500 e a resistência 23.790. Com isso, o viés de médio prazo continua lateralizado ou sem tendência definida, mas com um momento baixista de curto prazo que pode vir testar o suporte da lateralização em 21.500.

Assim, operações de venda de curto prazo podem ser realizadas abaixo de 22.280 tendo como alvo o suporte 21.500, que caso seja rompido poderemos ver uma queda adicional até a média de 200 períodos (linha azul) agora em 19.900.

LIVRO FOREX:

**APRENDA A INVESTIR DE MANEIRA
RESPONSÁVEL, COMO UM PROFISSIONAL:**

Best Seller e REFERÊNCIA no Brasil desde 2013

LIVRO FOREX

(Clique no botão abaixo para ler trechos dele, e comprar o seu exemplar)

Livro Forex

FUNDAMENTALISTA - CALENDÁRIO ECONÔMICO

Hora	Moeda	Import.	Evento	Atual	Projeção	Anterior
segunda-feira, 27 de fevereiro de 2023						
10:30	 USD	★ ★ ★	Núcleo de Pedidos de Bens Duráveis (Mensal) (Jan)			-0,2%
12:00	 USD	★ ★ ★	Vendas Pendentes de Moradias (Mensal) (Jan)			2,5%
terça-feira, 28 de fevereiro de 2023						
12:00	 USD	★ ★ ★	Confiança do Consumidor CB (Fev)		109,5	<u>107,1</u>
quarta-feira, 1 de março de 2023						
12:00	 USD	★ ★ ★	PMI Industrial ISM (Fev)		47,9	47,4
quinta-feira, 2 de março de 2023						
07:00	 EUR	★ ★ ★	IPC (Anual) (Fev)		9,0%	8,6%
sexta-feira, 3 de março de 2023						
12:00	 USD	★ ★ ★	PMI ISM Não-Manufatura (Fev)		54,2	55,2

Na próxima semana teremos a divulgação dos seguintes dados econômicos:

***) 3ª feira dia 28/02 – CONFIANÇA DO CONSUMIDOR.** A confiança do consumidor é um indicador importante dos gastos de consumo nos EUA, que responde pela maior parte da atividade econômica americana.

***) 4ª feira dia 01/03 – PMI INDUSTRIAL.** É um indicador importante da saúde econômica - as empresas reagem rapidamente às condições do mercado e seus gerentes de compras talvez tenham o insight mais atual e relevante sobre a visão da empresa sobre a economia;

***) 6ª feira dia 03/03 – PMI SERVIÇOS.** Como o PMI Industrial, é um índice que mostra a atividade econômica nos EUA, mas nesse caso exclusivamente do setor de serviços.

FLUXO CAPITAL ESTRANGEIRO BOVESPA

Hoje a participação de capital ou de investidores estrangeiros (institucionais na sua grande maioria) na Bovespa é de cerca de 50%, uma participação bastante expressiva (a metade) de todo o volume negociado em ações a vista.

A interpretação desse saldo é bastante óbvia:

- Se o saldo positivo do fluxo (compras – vendas) aumentou, isso sinaliza uma maior confiança dos investidores na economia brasileira, indicando uma potencial alta do índice Bovespa;
- Se o saldo positivo do fluxo (compras – vendas) diminuiu, isso pode sinalizar apenas uma realização dos lucros no curto-prazo, por exemplo. É importante monitorar essa diminuição, para assim determinar se há realmente uma tendência para uma reversão do saldo, de positivo para negativo;
- Se o saldo ficou negativo, e muito expressivo, isso sinaliza uma forte saída (venda) dos investidores estrangeiros, indicando uma potencial forte queda do índice Bovespa;
- Se o saldo ficou negativo, mas não expressivo, e se nos meses anteriores os saldos foram positivos, isso pode indicar apenas uma readequação das estratégias de alguns institucionais, sem necessariamente indicar uma reversão do fluxo (de positivo para negativo). Aqui também é importante monitorar esse saldo para as próximas semanas/meses.

↕ Data	↕ Estrangeiros na BMF	↕ Estrangeiros na B3 (Bovespa)	↕ Pontos do Ibovespa
22/02/2023	87.677	0	107.152
17/02/2023	94.412	0	109.176
16/02/2023	97.754	2.317.606	109.941
15/02/2023	108.174	2.822.296	109.600
14/02/2023	120.188	2.546.104	107.848
13/02/2023	130.408	2.154.631	108.836
10/02/2023	132.278	1.798.515	108.078
09/02/2023	133.103	1.516.225	108.008
08/02/2023	130.538	1.247.799	109.951
07/02/2023	133.769	916.257	107.829
média	116.830	1.531.943	108.642

Volume BMF são em unidades de contratos. Na B3 (Bovespa) são em milhares de Reais.

COMENTÁRIOS RELEVANTES

PROJEÇÕES DE INFLAÇÃO MAIS ALTA NO BRASIL DIFICULTA QUEDA NOS JUROS.

A expectativa do mercado para a inflação piorou nas últimas semanas, o que deverá dificultar a redução da taxa básica de juros da economia, hoje em 13,75% ao ano. Os analistas econômicos passaram a projetar inflação de até 6% em 2023, quase 1 ponto porcentual a mais do que se previa no fim do ano passado.

SENTIMENTO DO CONSUMIDOR CRESCE NOS EUA. A Universidade de Michigan divulgou na sexta os dados do Sentimento do Consumidor americano. Na atualização, o índice sinalizou uma alta, agora a 67,0 (exp. 66,4). Os dados vieram acima da expectativa de mercado, que aguardava um aumento para 60,7. O índice representa, o nível de confiança dos consumidores na atividade econômica americana. Em um momento de aperto inflacionário, esse aumento do índice gera boas expectativas para a retomada econômica.

INDICADOR INFLACIONÁRIO DOS EUA CONTINUA ALTO. O PCE Price Index, indicador de inflação preferido do FED, registrou alta de 0,6% em janeiro, ante dezembro, maior alta em 7 meses. Na comparação anual, o indicador teve alta de 5,4%, acelerando marginalmente ante os 5,3% anteriores. A retomada da alta do indicador preferido de inflação do FED é mais um sinal de persistência dos preços elevados e de que a autoridade monetária deve promover altas adicionais de juros, adentrando assim a economia americana em território contracionista.

Os bons indicadores macro dos Estados Unidos colocam o cenário de “no landing” no radar, mas o mercado acredita que mais altas nos juros devam levar à redução do consumo e investimentos no país, confirmando uma recessão leve em última instância ao mesmo tempo em que a taxa básica deve permanecer no topo da curva até o final do ano.

ANTONIO MONTIEL - Instagram: [@MONTIELTRADER](https://www.instagram.com/MONTIELTRADER)

Escola De Operadores®
Educação Financeira Responsável®