

NEWSLETTER SEMANAL

ESCOLA DE OPERADORES

EDIÇÃO Nº 522 | 27 JANEIRO 2023 | VOLUME 1



ANÁLISES & OPORTUNIDADES

Você vai encontrar análises e oportunidades para os seguintes mercados:

DÓLAR e ÍNDICE FUTUROS

FOREX

ÍNDICES INTERNACIONAIS e
COMMODITIES

AÇÕES BOVESPA À VISTA

CALENDÁRIO ECONÔMICO

FLUXO CAPITAL
ESTRANGEIRO NA BOVESPA

COMENTÁRIOS RELEVANTES

Somos REFERÊNCIA desde 2010

Fundamos a Escola de Operadores em 2010 para poder oferecer educação financeira de qualidade, com cursos voltados à formação de operadores financeiros não profissionais, pessoas que buscam obter uma renda adicional ou mesmo viver de rendimentos em renda variável e assim obter sua independência financeira.

Criamos o conceito de

“Educação Financeira Responsável”,

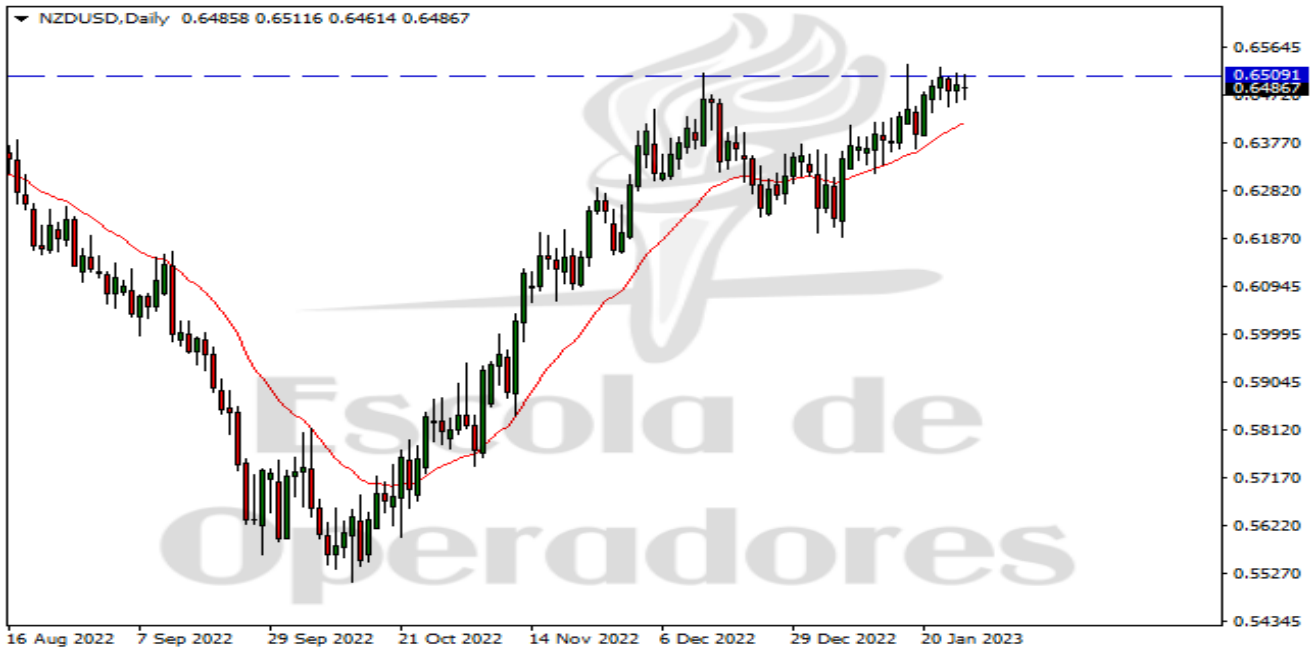
onde nos importamos com o sucesso financeiro de nossos alunos e com isso oferecemos uma série de benefícios ímpares no mercado de educação financeira.

www.EscolaDeOperadores.com.br



FOREX

NZD/USD: EM IMPORTANTE RESISTÊNCIA



O gráfico diário mostra os preços em uma importante resistência histórica 0.6509 (linha pontilhada azul), que já foi testada algumas vezes no passado, e por estar novamente retestando esse nível de preços, e apoiado pela média móvel de 20 períodos (linha vermelha), acreditamos que o rompimento seja iminente, uma vez que os compradores se mostram persistentes.

Confirmando-se o rompimento, veremos a retomada da tendência de alta em todos os tempos gráficos. Portanto, acima de 0.6530 compras são indicadas para operarmos a favor da tendência, e buscando alvos em 0.6570 / 0.6630 / 0.6700.

Curso Trader Completo
FOREX – ÍNDICES – CRIPTOS – CFD's

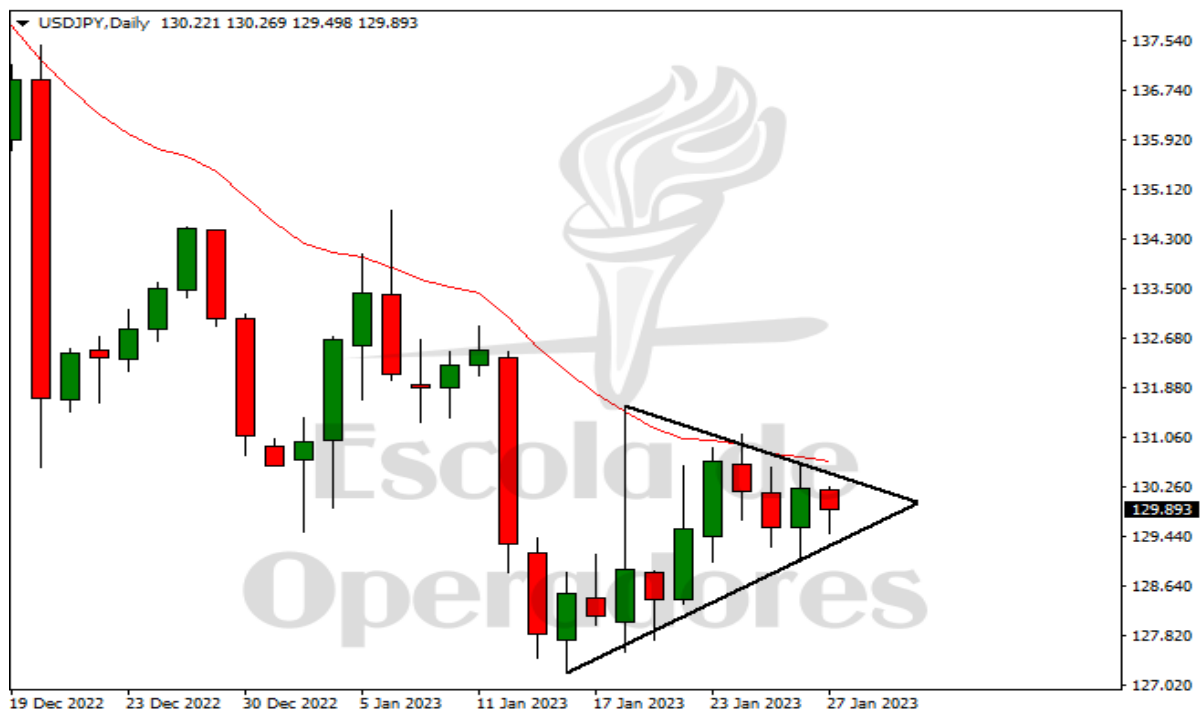
Você vai aprender a dominar o mercado internacional, como um profissional!

NOVO CURSO PRESENCIAL
Conheça Todos os Benefícios
(Clique no botão abaixo)

CURSO TRADER COMPLETO

FOREX

USD/JPY – FLÂMULA DE BAIXA



O Yen está em uma clara tendência de baixa, e a correção em que ele se encontra nos últimos dias aparentemente está perto de chegar ao fim, e assim retomar a sua tendência de baixa de longo prazo.

Vemos no gráfico diário a formação de uma importante figura de continuação de tendência chamada de "flâmula de baixa", desenhada entre as linhas pretas no gráfico acima.

O rompimento da linha inferior da figura, aproximadamente abaixo de 129.05, indica a ativação do padrão de continuação e sugere uma operação vendedora buscando alvos em 127.35 / 126.35.

CURSO DE FOREX ONLINE AO VIVO

Você irá aprender a ler os sinais de mercado de maneira correta, e aplicar o MÉTODO PEGASUS® com alta probabilidade de sucesso.

CURSO FOREX

(Clique no botão para os detalhes)

[CURSO FOREX ONLINE](#)

DÓLAR FUTURO (DOLFUT)

CANAL DE BAIXA DE LONGO PRAZO



Apresentamos um gráfico diário com bastante história (desde Julho de 2022) para que todos vejam o importante canal de baixa no qual se move o dólar futuro. Os preços agora aproximam-se da linha inferior desse canal, que deve ser testado nas próximas semanas.

Na sessão de sexta os preços vieram testar um fundo anterior em 5.115 e a possível perda do suporte 5.070 indica venda em uma retomada da força vendedora até o fundo desse canal na região dos 5.0000 / 4.9880.

Caso os preços ainda trabalhem acima de 5.125 na sessão de segunda, isso mostra a correção de alta ainda está vigente, e, portanto, o movimento vendedor ainda deve esperar um pouco para ser retomado.

CURSO DE DAY TRADE
MINI ÍNDICE E MINI DÓLAR
PRESENCIAL SP – Dias 04 e 05 de Fevereiro

CURSO DAY TRADE
(Clique no botão para os detalhes)

CURSO DE DAY
TRADE

ÍNDICE FUTURO (WINFUT) AINDA EM TENDENCIA DE ALTA



Apesar de os preços terem rejeitado a média móvel de 200 períodos (linha azul) nas últimas sessões, a tendência continua sendo de alta no curto e médio prazo enquanto os preços se mantiverem acima dos 110.000 pontos.

A LTB (linha de tendência de baixa – amarela) que vemos no gráfico diário, é a que define a tendência de longo prazo, mas deve funcionar como resistência no curto prazo, portanto ainda vemos compras com bons olhos acima de 115.300 tendo como alvo essa LTB na região dos 118.000 pontos.

APRENDA A OPERAR GRÁTIS

Oferecemos a mais completa **EDUCAÇÃO GRATUITA** do Brasil!

FOREX - MINICONTRATOS DÓLAR E ÍNDICE - AÇÕES
- PSICOLOGIA DE TRADING

COMEÇE AGORA

(Clique no botão para escolher seu curso)

Educação Gratuita

BOVESPA A VISTA

LOJAS RENNER (LREN3) – DIAMANTE DE REVERSÃO



Desenhado entre as linhas azuis está uma rara e importantíssima figura de reversão de tendência conhecida como “diamante”, e ela indica a potencial reversão da tendência de baixa que vemos no gráfico diário.

Portanto, acima de 22,00 compras são indicadas, pois confirma-se o padrão, e teremos como alvos 24,70 e 26,30, o que indica potenciais upsides de 12% e 18%, respectivamente.

TÉCNICAS DE NEGOCIAÇÃO

Accesse nosso Ebook gratuitamente, e aprenda as seguintes

TÉCNICAS DE NEGOCIAÇÃO:

**NÚMERO ARREDONDADO - FALSOS
ROMPIMENTOS - ROMPIMENTOS EFETIVOS**

EBOOK

(Clique no botão para acessar)

Ebook: Técnicas de
Negociação

MERCADO INTERNACIONAL

PETRÓLEO WTI (CRUDE OIL) – POTENCIAL OCOI



O Petróleo WTI ainda segue em formação do potencial padrão de reversão de alta chamado OCOI – Ombro-Cabeça-Ombro Invertido, como mostra o gráfico diário.

Para podermos comprar é necessário esperar a sua confirmação, com um fechamento diário acima de 82,65.

Assim serão boas as oportunidades de Compra acima de 82,65 / 83,20, com Stop em 78,11, e Limite em 89,20 / 92,20.


Abaixo de 77,90 esse potencial momento de alta fica cancelado.

LIVRO FOREX:
**APRENDA A INVESTIR DE MANEIRA
RESPONSÁVEL, COMO UM PROFISSIONAL:**
Best Seller e REFERÊNCIA no Brasil desde 2013

LIVRO FOREX
(Clique no botão abaixo para ler
trechos dele, e comprar o seu
exemplar)

Livro Forex

FUNDAMENTALISTA - CALENDÁRIO ECONÔMICO

Hora	Moeda	Import.	Evento	Atual	Projeção	Anterior
terça-feira, 31 de janeiro de 2023						
12:00	 USD	★ ★ ★	Confiança do Consumidor CB (Jan)		109,0	108,3
quarta-feira, 1 de fevereiro de 2023						
07:00	 EUR	★ ★ ★	IPC (Anual) (Jan)		9,1%	9,2%
10:15	 USD	★ ★ ★	Varição de Empregos Privados ADP (Jan)		170K	235K ▲
10:30	 USD	★ ★ ★	Pedidos Iniciais por Seguro-Desemprego			186K ▲
10:45	 EUR	★ ★ ★	Coletiva de Imprensa do BCE 			
12:00	 USD	★ ★ ★	PMI Industrial ISM (Jan)		48,0	48,4
12:00	 USD	★ ★ ★	Ofertas de Emprego JOLTs (Dez)		10,200M	10,458M
12:30	 USD	★ ★ ★	Estoques de Petróleo Bruto			0,533M ▲
16:00	 USD	★ ★ ★	Declaração do FOMC 			
16:00	 USD	★ ★ ★	Taxa-alvo de Fundos Fed		4,75%	4,50% ▲
quinta-feira, 2 de fevereiro de 2023						
10:15	 EUR	★ ★ ★	Taxa de Facilidade Permanente de Depósito (Fev)		2,50%	2,00%
10:15	 EUR	★ ★ ★	BCE Facilidade Permanente de Cedência de Liquidez			2,75%
10:15	 EUR	★ ★ ★	Decisão da Taxa de Juros (Fev)		3,00%	2,50% ▲
10:30	 USD	★ ★ ★	Pedidos Iniciais por Seguro-Desemprego		200K	186K ▲
10:45	 EUR	★ ★ ★	Coletiva de Imprensa do BCE 			
sexta-feira, 3 de fevereiro de 2023						
10:30	 USD	★ ★ ★	Relatório de Emprego (Payroll) não-agrícola (Jan)		185K	223K ▲
10:30	 USD	★ ★ ★	Taxa de Desemprego (Jan)		3,6%	3,5% ▲
12:00	 USD	★ ★ ★	PMI ISM Não-Manufatura (Jan)		50,3	49,6

FUNDAMENTALISTA - CALENDÁRIO ECONÔMICO

A próxima semana está repleta de dados econômicos relevantes, com divulgações todos os dias. Fique atento ao calendário, e a potenciais fortes volatilidades.

Destacamos os dados referentes principalmente as Taxas de Juros e Inflação:

***) 4ª feira dia 01/02 – IPC ANUAL Zona do Euro.** Apesar da expectativa de uma ligeira queda, de 9.2% para 9.1%

***) 4ª feira dia 01/02 – Taxa de Juros do EUA.** Também é esperado que o Banco Central Americano aumente a sua taxa de juros, mas de maneira mais comedida, de apenas 250 pontos base, indo de 4.5% para 4.75%

***) 5ª feira dia 02/02 – Taxa de Juros da zona do EURO.** Quase certo que o BCE entregará o aumento de meio ponto que a presidente Christine Lagarde prometeu em dezembro, indo de 2.5% para 3.0% ao ano.

***) 6ª feira dia 03/02 – Payroll dos EUA.** A expectativa é de uma diminuição na quantidade de empregos criados no último mês, e já começamos então a discutir os efeitos de uma possível recessão nos EUA no caso de confirmar-se a queda do número de empregos, pois nos últimos payrolls a criação de empregos mostrou-se resiliente.

FLUXO CAPITAL ESTRANGEIRO BOVESPA

Hoje a participação de capital ou de investidores estrangeiros (institucionais na sua grande maioria) na Bovespa é de cerca de 50%, uma participação bastante expressiva (a metade) de todo o volume negociado em ações a vista.

A interpretação desse saldo é bastante óbvia:

- Se o saldo positivo do fluxo (compras – vendas) aumentou, isso sinaliza uma maior confiança dos investidores na economia brasileira, indicando uma potencial alta do índice Bovespa;
- Se o saldo positivo do fluxo (compras – vendas) diminuiu, isso pode sinalizar apenas uma realização dos lucros no curto-prazo, por exemplo. É importante monitorar essa diminuição, para assim determinar se há realmente uma tendência para uma reversão do saldo, de positivo para negativo;
- Se o saldo ficou negativo, e muito expressivo, isso sinaliza uma forte saída (venda) dos investidores estrangeiros, indicando uma potencial forte queda do índice Bovespa;
- Se o saldo ficou negativo, mas não expressivo, e se nos meses anteriores os saldos foram positivos, isso pode indicar apenas uma readequação das estratégias de alguns institucionais, sem necessariamente indicar uma reversão do fluxo (de positivo para negativo). Aqui também é importante monitorar esse saldo para as próximas semanas/meses.

↕ Data	↕ Estrangeiros na BMF	↕ Estrangeiros na B3 (Bovespa)	↕ Pontos do Ibovespa
26/01/2023	146.778	0	114.177
25/01/2023	147.073	0	114.270
24/01/2023	154.783	8.133.057	113.028
23/01/2023	153.633	7.176.015	111.737
20/01/2023	155.198	6.483.644	112.040
19/01/2023	156.738	7.820.634	112.921
18/01/2023	148.366	6.047.729	112.228
17/01/2023	144.871	4.965.507	111.439
13/01/2023	149.956	2.984.069	110.916
12/01/2023	148.396	2.448.137	111.850
média	150.579	4.605.879	112.461

Volume BMF são em unidades de contratos. Na B3 (Bovespa) são em milhares de Reais.

COMENTÁRIOS RELEVANTES

INFLAÇÃO DESACELERA NOS EUA. A medida preferida do Federal Reserve para a inflação dos EUA desacelerou novamente em dezembro, indicaram dados publicados na sexta-feira, mas as mudanças foram em grande parte silenciosas e sugerem que as pressões de preços podem demorar a diminuir no início do ano.

O núcleo do índice de preços PCE de dezembro subiu 4,4% em relação ao ano passado, abaixo do ritmo de 4,7% registrado em novembro e correspondendo essencialmente à previsão de consenso de Street. O núcleo do índice subiu 0,3% no mês, informou o Bureau of Economic Analysis, em linha com a contagem do mês passado e com as previsões de Street.

O índice PCE principal subiu 0,1% no mês e caiu para 5% no ano, com ambas as leituras caindo abaixo das previsões dos analistas. A renda pessoal aumentou 0,2%, enquanto os gastos pessoais reais caíram -0,2%, observou o BEA, um pouco mais fraco do que a previsão do consenso de Street de um avanço de -0,1%.

TAXA DE JUROS DA ZONA DO EURO. Aumentos consecutivos nas taxas de juros de 50 pontos-base estão se aproximando do Banco Central Europeu, cuja batalha contra a inflação persistente fará com que ele aumente os custos dos empréstimos até maio, de acordo com uma pesquisa com economistas.

Os entrevistados esperam que a taxa de depósito seja mantida em 3,25% por cerca de um ano – até que uma economia em crise provoque uma série de cortes de um quarto de ponto, começando em junho de 2024.

Apesar de 250 pontos-base de aumentos de juros até o momento - o mais agressivo impulso de aperto monetário na história do BCE - mais da metade dos analistas avalia que as autoridades ainda estão atrasadas em lidar com o pior aumento de preços da zona do euro. Apenas um terço teme que os formuladores de políticas vão longe demais. E na próxima semana o mercado espera que o BCE aumente a taxa de juros em 500 pontos base, indo de 2.5% para 3.0% ao ano.

ANTONIO MONTIEL - Instagram: [@MONTIELTRADER](#)

Escola De Operadores®
Educação Financeira Responsável®