

# NEWSLETTER SEMAMANAL

## ESCOLA DE OPERADORES

EDIÇÃO Nº 520 | 09 DEZEMBRO 2022 | VOLUME 1



### ANÁLISES & OPORTUNIDADES

Você vai encontrar análises e oportunidades para os seguintes mercados:

DÓLAR e ÍNDICE FUTUROS

FOREX

ÍNDICES INTERNACIONAIS e  
COMMODITIES

AÇÕES BOVESPA À VISTA

CALENDÁRIO ECONÔMICO

FLUXO CAPITAL  
ESTRANGEIRO NA BOVESPA

COMENTÁRIOS RELEVANTES



### Somos REFERÊNCIA desde 2010

Fundamos a Escola de Operadores em 2010 para poder oferecer educação financeira de qualidade, com cursos voltados à formação de operadores financeiros não profissionais, pessoas que buscam obter uma renda adicional ou mesmo viver de rendimentos em renda variável e assim obter sua independência financeira.

Criamos o conceito de

**“Educação Financeira  
Responsável”,**

onde nos importamos com o sucesso financeiro de nossos alunos e com isso oferecemos uma série de benefícios ímpares no mercado de educação financeira.

[www.EscolaDeOperadores.com.br](http://www.EscolaDeOperadores.com.br)

# FOREX

## EURUSD: POTENCIAL CUNHA ASCENDENTE DE CONTINUAÇÃO DE ALTA



O gráfico diário mostra a formação do importante padrão de continuação de tendência de alta chamado Cunha Ascendente de Continuação de Alta. Claro que, como em todo padrão ocidental, teremos que esperar a sua confirmação, que irá ocorrer com um fechamento - ou diário ou H4, acima de 1,0592.

Acreditamos valer e muito a pena monitorar esse padrão. Caso ele se confirme, teremos boas oportunidades de Compra acima de 1,0600, com Stop em 1,0481, e Limite Projetado em 1,1111.

Como o limite projetado está muito agressivo, teremos saídas parciais em 1,0755 / 1,0921 / 1,0981

Abaixo de 1,0461 irá indicar uma correção de baixa maior do que o esperado, até 1,0311.

**Criando uma Base Sólida no FOREX**

**GERENCIAMENTO DE CAPITAL**

Você vai aprender a dominar, de maneira rápida e definitiva, a como gerenciar o seu capital como um profissional!

**EVENTO GRATUITO**  
Basta você fazer a sua inscrição  
(Clique no botão abaixo)

**BASE SÓLIDA NO FOREX**

# FOREX

## NZDUSD: ROMPIMENTO LTB – MOMENTO DE ALTA



O gráfico diário mostra o efetivo rompimento e posterior reteste (ver setas para esse movimento) da significativa LTB – Linha de Tendência de Baixa, o que favorece a continuação da força atual dos Compradores até pelo menos 0,7091 (ver linhas pontilhadas).

Por isso são boas as oportunidades de Compra em 0,6331 e acima de 0,6465, com Stop em 0,6311, e Limite em 0,7091. Oportunidade de longo-prazo.

Como esse limite projetado está muito agressivo, vamos buscar saídas parciais em 0,6561 / 0,6791 / 0,6915.

Abaixo de 0,6191, esse potencial momento de alta fica cancelado.

### CURSO PRÁTICO DE FOREX

PRESENCIAL – Dias 21 e 22 de Janeiro

Aprenda a Investir de Maneira Profissional,  
com quem é REFERÊNCIA DESDE 2010!

### CURSO FOREX

(Clique no botão para os detalhes)

[CURSO PRÁTICO FOREX](#)

# DÓLAR FUTURO (DOLFUT)

## TRIÂNGULO SIMÉTRICO



O gráfico intradiário de 04 horas H4 mostra a formação do importante padrão de indecisão chamado Triângulo Simétrico. Repare como os preços estão relativamente próximos do seu Ápice, o que nos dá uma indicação de tempo: quando ele deve funcionar. Assim vamos monitorar 2 potenciais cenários:

1º) Vendedores Eliminam a Indecisão. Vendas abaixo de 5.238,00 / 5.215,00 e principalmente 5.193,00, até 5.102,00 / 5.076,00;

2º) Compradores Eliminam a Indecisão. Compras acima de 5.306,00 / 5.320,00, até 5.369,00 / 5.385,00 / 5.442,00.

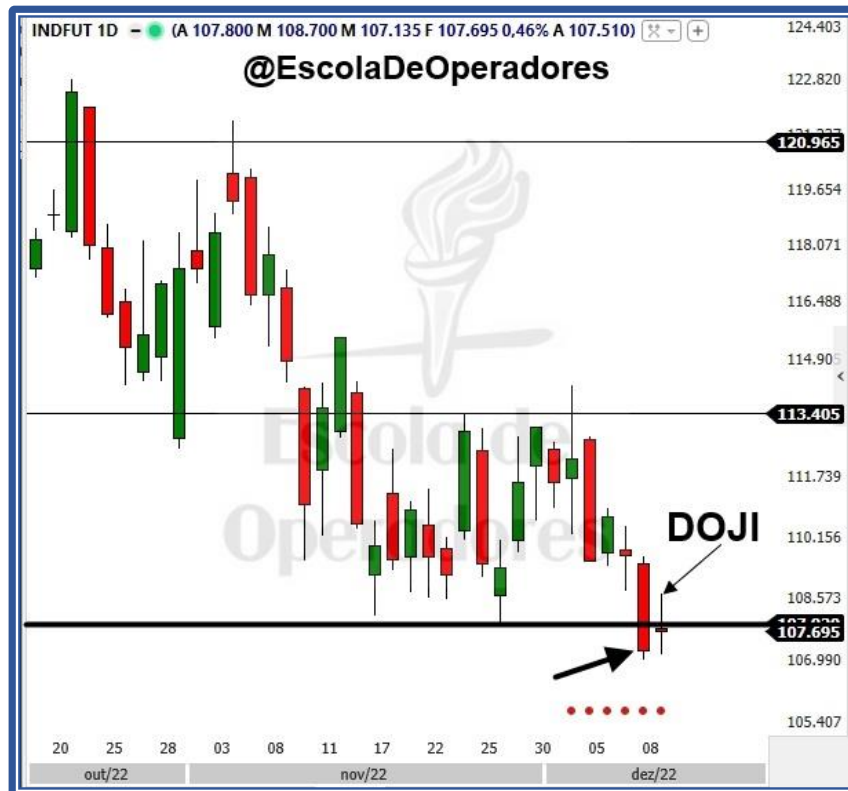
**CURSO PRÁTICO DE DAY TRADE**  
**MINICONTRATOS DÓLAR E ÍNDICE FUTUROS**  
**ONLINE AO VIVO – Dias 04 e 05 de Fevereiro**

**CURSO DAY TRADE**  
(Clique no botão para os detalhes)

**CURSO PRÁTICO DAY  
TRADE**

# ÍNDICE FUTURO (INDFUT)

## INDECISÃO / DOJI NO SUPORTE 107.920



O gráfico diário mostra que os preços, após o efetivo rompimento da significativa zona de suporte em 107.920 (ver seta), formam o padrão de indecisão chamado Doji. Assim vamos trabalhar com os seguintes cenários:

1º) Vendedores Eliminam a Indecisão e Confirmam o Rompimento: Vendas abaixo de 106.900, até 102.740;

2º) Compradores Eliminam a Indecisão – Falso Rompimento Suporte 107.920: Compras acima de 108.700 e principalmente acima de 109.670, até 112.450.

### APRENDA A OPERAR GRÁTIS

Oferecemos a mais completa **EDUCAÇÃO GRATUITA** do Brasil!

**FOREX - MINICONTRATOS DÓLAR E ÍNDICE - AÇÕES**  
- PSICOLOGIA DE TRADING

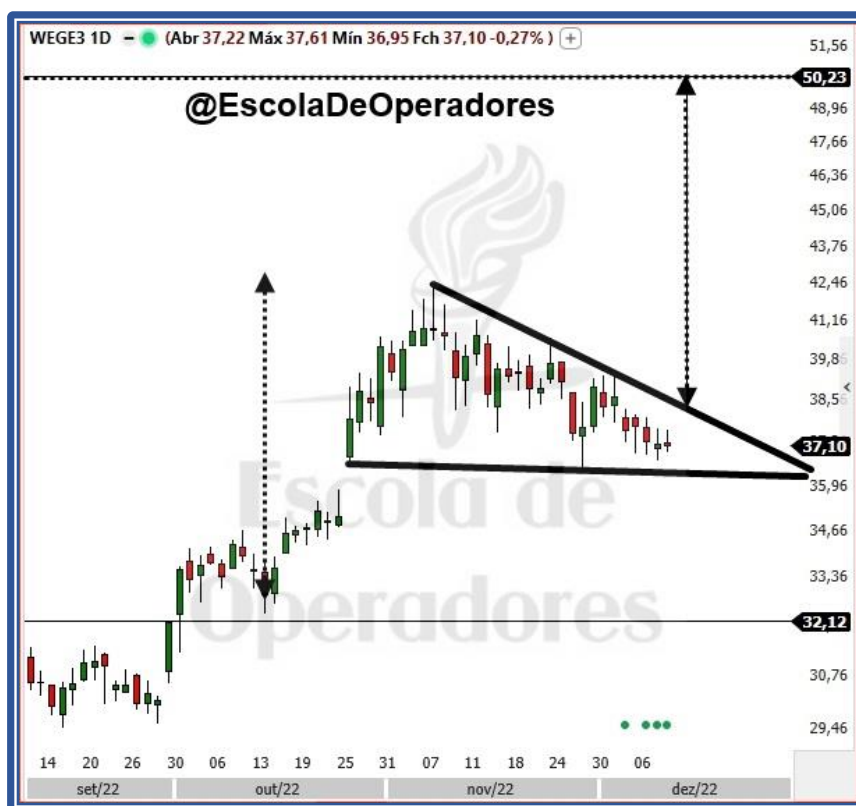
### COMEÇE AGORA

(Clique no botão para escolher seu curso)

**Educação Gratuita**

# BOVESPA A VISTA

## WEG (WEGE3) – CUNHA DESCENDENTE DE ALTA



O gráfico diário mostra a formação do importante padrão de continuação de tendência de alta chamado Cunha Descendente de Alta.

Como todo padrão de continuação, precisamos esperar a sua confirmação, o que irá ocorrer com um rompimento diário acima da sua resistência (sua Linha Superior).

Assim serão boas as oportunidades de Compra com um fechamento acima de 38,30, com Stop em 36,21, e Limite Projetado em 50,23 (ver linhas pontilhadas).

Abaixo de 35,40, esse potencial momento de alta fica cancelado.

### TÉCNICAS DE NEGOCIAÇÃO

Acesse nosso Ebook gratuitamente, e aprenda as seguintes

TÉCNICAS DE NEGOCIAÇÃO:

**NÚMERO ARREDONDADO - FALSOS  
ROMPIMENTOS - ROMPIMENTOS EFETIVOS**

### EBOOK

(Clique no botão para acessar)

**Ebook: Técnicas de  
Negociação**

# BOVESPA A VISTA

## SUZANO (SUZB3) – RETESTE SUPORTE FUNDO DUPLO



O gráfico diário mostra que após o efetivo rompimento da resistência do importante padrão de reversão de alta chamado Fundo Duplo (ver círculos), os preços retestaram essa resistência como suporte (ver setas para esse movimento). Isso indica alta probabilidade de continuação da força atual dos compradores, até pelo menos 60,62.

Assim serão boas as oportunidades de Compra em 54,90 / 53,80, com Stop em 51,95, e Limite em 60,62.

Abaixo de 50,11 esse potencial momento de alta fica cancelado.

### LIVRO FOREX:

**APRENDA A INVESTIR DE MANEIRA RESPONSÁVEL, COMO UM PROFISSIONAL:**

Best Seller e REFERÊNCIA no Brasil desde 2013

### LIVRO FOREX

(Clique no botão abaixo para ler trechos dele, e comprar o seu exemplar)

Livro Forex

## FUNDAMENTALISTA - CALENDÁRIO ECONÔMICO

Hora	Moeda	Import.	Evento	Atual	Projeção	Anterior
<b>segunda-feira, 12 de dezembro de 2022</b>						
04:00	GBP	★ ★ ★	PIB (Trimestral)			-0,2%
04:00	GBP	★ ★ ★	Produção Industrial não extrativa e s/ serv. públicos (Mensal) (Out)		0,1%	-1,1%
<b>terça-feira, 13 de dezembro de 2022</b>						
04:00	GBP	★ ★ ★	Rendimento Semanal Médio incl. Bônus (Out)		6,2%	6,0%
04:00	GBP	★ ★ ★	Varição no Número de Desempregados (Nov)			3,3K
08:00	BRL	★ ★ ★	Ata do Copom			
10:30	USD	★ ★ ★	IPC-núcleo (Mensal) (Nov)		0,4%	0,3%
10:30	USD	★ ★ ★	IPC (Anual) (Nov)			7,7%
10:30	USD	★ ★ ★	IPC (Mensal) (Nov)		0,3%	0,4%
20:50	JPY	★ ★ ★	Índice Tankan Grandes Fabricantes (Q4)		6	8
20:50	JPY	★ ★ ★	Índice Tankan Não-Manufaturados (Q4)		17	14
<b>quarta-feira, 14 de dezembro de 2022</b>						
04:00	GBP	★ ★ ★	IPC (Anual) (Nov)		10,9%	11,1%
12:30	USD	★ ★ ★	Estoques de Petróleo Bruto			-5,187M
16:00	USD	★ ★ ★	Projeções Econômicas FOMC			
16:00	USD	★ ★ ★	Declaração do FOMC			
16:00	USD	★ ★ ★	Taxa-alvo de Fundos Fed			
16:30	USD	★ ★ ★	Coletiva de Imprensa FOMC			
18:45	NZD	★ ★ ★	PIB (Trimestral) (Q3)		1,0%	1,7%
<b>quinta-feira, 15 de dezembro de 2022</b>						
05:30	CHF	★ ★ ★	Taxa Interbancária de Juros (Q4)			0,50%
09:00	GBP	★ ★ ★	Decisão da Taxa de Juros (Dez)		3,50%	3,00%
10:15	EUR	★ ★ ★	Taxa de Facilidade Permanente de Depósito (Dez)		2,00%	1,50%
10:15	EUR	★ ★ ★	BCE Facilidade Permanente de Cedência de Liquidez			2,25%
10:15	EUR	★ ★ ★	Decisão da Taxa de Juros (Dez)		2,50%	2,00%
10:30	USD	★ ★ ★	Núcleo de Vendas no Varejo (Mensal) (Nov)		0,3%	1,3%
10:30	USD	★ ★ ★	Índice de Atividade Industrial Fed Filadélfia (Dez)		-6,2	-19,4
10:30	USD	★ ★ ★	Vendas no Varejo (Mensal) (Nov)		-0,1%	1,3%
10:45	EUR	★ ★ ★	Coletiva de Imprensa do BCE			
<b>sexta-feira, 16 de dezembro de 2022</b>						
04:00	GBP	★ ★ ★	Vendas no Varejo (Mensal) (Nov)		0,3%	0,6%
06:30	GBP	★ ★ ★	PMI Composto			48,2
06:30	GBP	★ ★ ★	PMI Industrial			46,5
06:30	GBP	★ ★ ★	PMI do Setor de Serviços			48,8
07:00	EUR	★ ★ ★	IPC (Anual) (Nov)		10,0%	10,0%



## FUNDAMENTALISTA - CALENDÁRIO ECONÔMICO

A próxima semana está repleta de dados econômicos relevantes, com divulgações todos os dias. Fique atento ao calendário, e a potenciais fortes volatilidades.

Destacamos os dados referentes principalmente as Taxas de Juros e Inflação:

**\*) 3ª feira dia 13/12 – Ata do Copom.** Uma semana após a manutenção da taxa de juros em 13,75% divulgada dia 07/12, o BaCen divulga os comunicados dessa decisão dia 13, juntamente com o seu relatório trimestral chamado Relatório de Inflação, que inclui as projeções para a inflação. É muito importante acompanhar essa divulgação.

**\*) 3ª feira dia 13/12 – Índice de Preços ao Consumidor dos EUA.** A inflação americana tem mostrado sinais de desaceleração. E a expectativa para o IPC Mensal é mista: o IPC Mensal tem uma expectativa de redução e 0,4% para 0,3, mas ao mesmo tempo o IPC Núcleo Mensal tem uma expectativa inversa: um aumento de 0,3% para 0,4%. Atenção para potenciais revisões dessas previsões no ato da divulgação.

**\*) 4ª feira dia 14/12 – Taxa de Juros dos EUA.** Apesar do site Br.Investing.com até esta data não ter divulgado a expectativa, outras fontes mencionam que a expectativa de mercado é de continuação da atual política monetária, contracionista, com um aumento de 4,0% para 4,5%.

**\*) 5ª feira dias 15/12 – Dia das Taxa de Juros: Suíça, Inglaterra e Zona do Euro.** Tanto para a Inglaterra quanto para o Euro, a expectativa é de alinhamento com o aumento da taxa de juros dos EUA. Ou seja, um aumento de 50 pontos-base, ou de 0,5%.

**\*) 6ª feira dias 17/12 – Índice de Preços ao Consumidor da Zona do Euro.** A expectativa é de manutenção em 10,%. Atenção para potenciais revisões dessas previsões no ato da divulgação.

## FLUXO CAPITAL ESTRANGEIRO BOVESPA

Hoje a participação de capital ou de investidores estrangeiros (institucionais na sua grande maioria) na Bovespa é de cerca de 50%, uma participação bastante expressiva (a metade) de todo o volume negociado em ações a vista.

A interpretação desse saldo é bastante óbvia:

- Se o saldo positivo do fluxo (compras – vendas) aumentou, isso sinaliza uma maior confiança dos investidores na economia brasileira, indicando uma potencial alta do índice Bovespa;
- Se o saldo positivo do fluxo (compras – vendas) diminuiu, isso pode sinalizar apenas uma realização dos lucros no curto-prazo, por exemplo. É importante monitorar essa diminuição, para assim determinar se há realmente uma tendência para uma reversão do saldo, de positivo para negativo;
- Se o saldo ficou negativo, e muito expressivo, isso sinaliza uma forte saída (venda) dos investidores estrangeiros, indicando uma potencial forte queda do índice Bovespa;
- Se o saldo ficou negativo, mas não expressivo, e se nos meses anteriores os saldos foram positivos, isso pode indicar apenas uma readequação das estratégias de alguns institucionais, sem necessariamente indicar uma reversão do fluxo (de positivo para negativo). Aqui também é importante monitorar esse saldo para as próximas semanas/meses.

↕ Data	↕ Estrangeiros na BMF	↕ Estrangeiros na B3 (Bovespa)	↕ Pontos do Ibovespa
08/12/2022	206.012	0	107.249
07/12/2022	201.415	0	109.068
06/12/2022	206.022	2.509.363	110.188
05/12/2022	219.573	1.819.106	109.401
02/12/2022	231.183	2.077.271	111.923
01/12/2022	223.548	849.284	110.925
30/11/2022	229.182	2.922.835	112.486
29/11/2022	243.963	1.335.509	110.909
28/11/2022	249.438	839.384	108.782
25/11/2022	250.008	280.255	108.976
<b>média</b>	<b>226.034</b>	<b>1.263.301</b>	<b>109.991</b>

Volume BMF são em unidades de contratos. Na B3 (Bovespa) são em milhares de Reais.

## COMENTÁRIOS RELEVANTES

**Redução da Inflação dos EUA, mas Preços ao Produtor Aumentou.** Apesar da recente desaceleração da inflação americana, especialmente do Índice de Preços ao Consumidor (CPI) de 8,2% para 7,7%, o aumento percebido essa 6ª. feira para o outro índice importante de inflação americana – o Índice de Preços ao Produtor PPI Central Mensal - de 0,1% para 0,4%, frustra uma potencial pausa do FED em continuar a sua política monetária contracionista, e mantém a expectativa dele (FED) aumentar a taxa de juros americana em 50 pontos-base, de 4,0% para 4,5%. Como já mencionamos, a próxima semana está repleta de diversos dados econômicos significativos, dentre eles o próprio CPI. Mesmo com um resultado do CPI menor do que o anterior (desaceleração ainda maior da inflação), isso não deve alterar esse viés de alta da taxa de juros.

**Taxa de Juros dos EUA – Continuação de Aumento.** Já se sinaliza um movimento de venda das ações americanas para a próxima semana, devido a 2 fatores: a continuação da expectativa de aumento da taxa de juros, de 4,0% para 4,25 ou 4,5%; e um receio de uma potencial recessão americana para 2023, justamente por consequência não apenas do aumento recente, mas também da continuidade do aumento dos juros americanos. A grande aposta agora é: quando o FED vai alcançar o pico de aumentos dos juros. Muitos analistas americanos mencionam que esse pico deverá ocorrer entre 4,5% e 5,0%. Por isso, ainda há espaço para novos aumentos, e uma onda de valorização do USD.

**Potencial Recessão Americana para 2023.** Começa a ser consenso entre os maiores bancos americanos, que os EUA irão enfrentar uma piora da sua economia em 2023, conforme a inflação, mesmo com a recente desaceleração, continue a impactar negativamente a demanda do consumo interno. Mesmo com as principais empresas americanas apresentando bons números, e o recente aumento do Índice de Confiança do Consumidor Michigan (de 56,8 para 59,1), a expectativa é a de que a atividade econômica diminua em 2023, e que a inflação continue a corroer o poder de compra da população.

**ALEXANDRE RAGOZZINO - Instagram: [@Alexandre.Ragozzino](https://www.instagram.com/Alexandre.Ragozzino)**

**Escola De Operadores®**

**Educação Financeira Responsável®**