

# NEWSLETTER SEMAMANAL

## ESCOLA DE OPERADORES

EDIÇÃO Nº 517 | 18 NOVEMBRO 2022 | VOLUME 1



### ANÁLISES & OPORTUNIDADES

Você vai encontrar análises e oportunidades para os seguintes mercados:

DÓLAR e ÍNDICE FUTUROS

FOREX

ÍNDICES INTERNACIONAIS e  
COMMODITIES

AÇÕES BOVESPA À VISTA

CALENDÁRIO ECONÔMICO

FLUXO CAPITAL  
ESTRANGEIRO NA BOVESPA

COMENTÁRIOS RELEVANTES



### Somos REFERÊNCIA desde 2010

Fundamos a Escola de Operadores em 2010 para poder oferecer educação financeira de qualidade, com cursos voltados à formação de operadores financeiros não profissionais, pessoas que buscam obter uma renda adicional ou mesmo viver de rendimentos em renda variável e assim obter sua independência financeira.

Criamos o conceito de

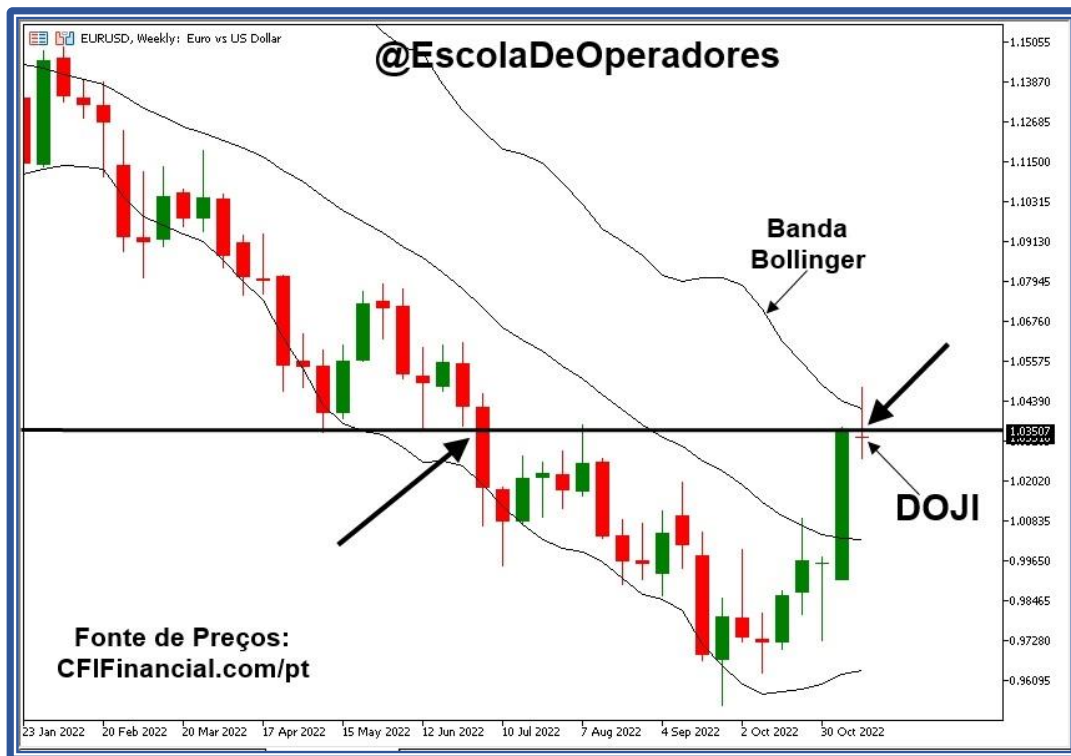
**“Educação Financeira  
Responsável”,**

onde nos importamos com o sucesso financeiro de nossos alunos e com isso oferecemos uma série de benefícios ímpares no mercado de educação financeira.

[www.EscolaDeOperadores.com.br](http://www.EscolaDeOperadores.com.br)

# FOREX

## EURUSD: RETESTE (PULLBACK) SUPORTE ROMPIDO EM 1,0350 COMO RESISTÊNCIA



O gráfico semanal mostra os preços esta semana retestando o importante suporte em 1,0350 como resistência (ver setas para esse movimento). E esse reteste deixa um Doji cuja sombra superior é maior do que a inferior, indicando maior probabilidade de os vendedores anularem a indecisão desse Doji .

E repare também como a máxima desse Doji testa exatamente a linha superior da Banda Bollinger.

Assim são boas as oportunidades de Venda com um fechamento diário abaixo de 1,0271, com Limites em 1,0111 / 0,9861.

Acima de 1,0511 esse potencial momento de baixa fica cancelado.

(análise 2 horas antes do fechamento)

### Estratégia para FOREX: HIGH - LOW

Essa estratégia busca identificar referenciais de Máximas e Mínimas mais significativas!

**CURSO FOREX  
ESTRATÉGIA HIGH - LOW**  
(Clique no botão abaixo)

**CURSO FOREX ONLINE**

# FOREX

## AUDUSD: RETESTE SUPORTE ROMPIDO EM 0,6681 COMO RESISTÊNCIA



O gráfico semanal mostra que após o efetivo rompimento do importante suporte em 0,6681, essa semana os preços a retestaram como resistência (ver setas para esse movimento). E esse reteste, exatamente como no caso do EURUSD acima, deixa um Doji cuja sombra superior é maior do que a inferior, indicando maior probabilidade de os vendedores anularem a indecisão desse Doji.

E repare como isso ocorre exatamente na Linha Central (média móvel) da Banda Bollinger, o que aumenta ainda mais a probabilidade de retomada da força dos vendedores.

Por isso são boas as oportunidades de Venda em 0,6611 / 0,6585, com Stop em 0,6811, e Limite em 0,6411.

Acima de 0,6821, esse potencial momento de baixa fica cancelado.

(análise 2 horas antes do fechamento).

**CURSO PRÁTICO DE FOREX**

**ONLINE – Dias 03 e 04 de Dezembro**

**Aprenda a Investir de Maneira Profissional,  
com quem é REFERÊNCIA DESDE 2010!**

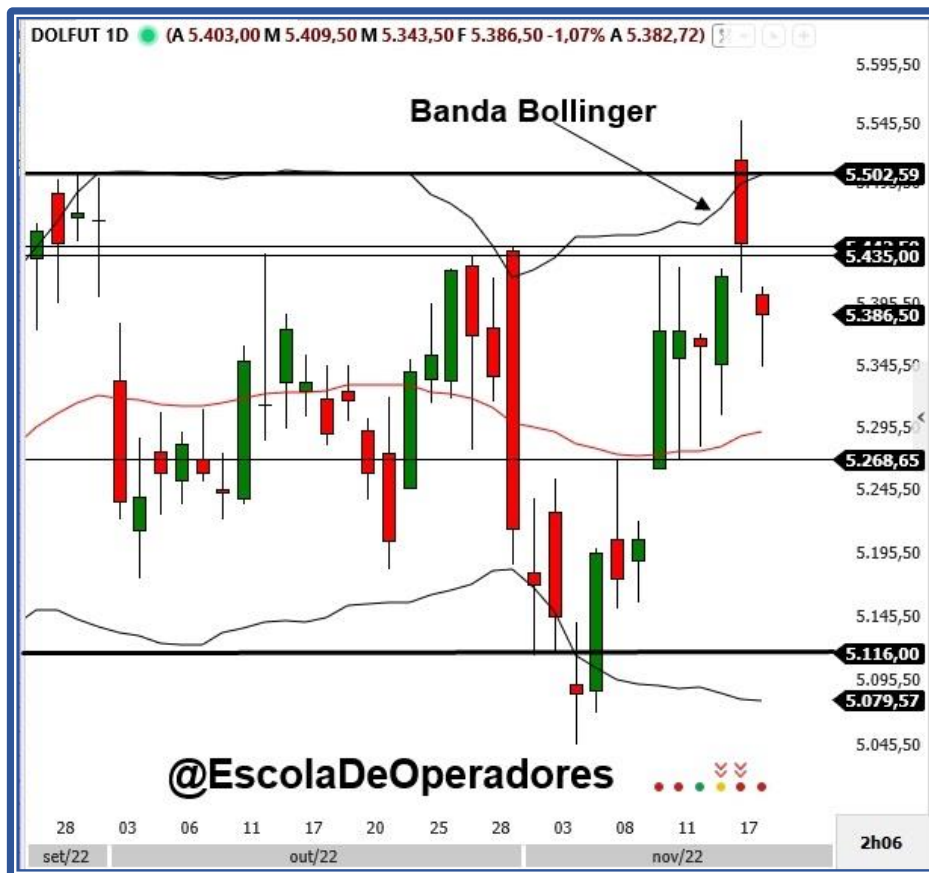
**CURSO FOREX**

(Clique no botão para os detalhes)

**CURSO PRÁTICO FOREX**

# DÓLAR FUTURO (DOLFUT)

TENDÊNCIA LATERAL 5.504,00 - 5.116,00



Repare no gráfico diário como os preços, após retestarem a máxima em 5.504,00, abrem hoje com um Gap de Baixa, e se mantiveram abaixo da zona de resistência entre 5.442,50 e 5.435,00. Isso indica alta probabilidade de os preços continuarem presos dentro do período de lateralização entre 5.504,00 e 5.116,00. E o fato de a máxima dessa lateralização em 5.437,00 estar praticamente na banda superior da Banda Bollinger (ver seta), favorece os vendedores.

Por isso vamos buscar oportunidades de Venda em 5.404,00 / 5.371,00, e abaixo de 5.341,00, com Limites em 5.268,00. Novas Vendas abaixo de 5.260,00 e principalmente 5.220,00, até 5.116,00.

(análise 2 horas antes do fechamento)

**CURSO PRÁTICO DE DAY TRADE**  
**MINICONTRATOS DÓLAR E ÍNDICE FUTUROS**  
**PRESENCIAL – Dias 26 e 27 de Novembro**

**CURSO DAY TRADE**  
(Clique no botão para os detalhes)

**CURSO PRÁTICO DAY**  
**TRADE**

# ÍNDICE FUTURO (INDFUT)

TENDÊNCIA LATERAL 108.435 – 120.965



O gráfico diário mostra o índice futuro ainda preso dentro da Tendência Lateral entre 108.435 e 120.965.

O fato de os preços hoje ficarem acima do suporte em 109.535, indica alta probabilidade de os preços continuarem dentro dessa lateralização.

Por isso são boas as oportunidades de Compra em 110.410, e acima de 111.100 / 112.500, até pelo menos 115.500. Novas compras acima de 115.700, até 118.400.

Um fechamento diário abaixo de 108.435 poderá indicar que os vendedores eliminaram a indecisão dessa Tendência Lateral, podendo abrir espaço para novas Vendas até 101.400.

(análise 2 horas antes do fechamento)

## APRENDA A OPERAR GRÁTIS

Oferecemos a mais completa **EDUCAÇÃO GRATUITA** do Brasil!

**FOREX - MINICONTRATOS DÓLAR E ÍNDICE - AÇÕES**  
- **PSICOLOGIA DE TRADING**

## COMEÇE AGORA

(Clique no botão para escolher seu curso)

**Educação Gratuita**

# BOVESPA A VISTA

## BANCO ABC BRASIL (ABCB4) – OMBRO CABEÇA OMBRO AINDA ATIVO



Ainda monitoramos no gráfico diário a formação do potencial padrão de reversão de baixa chamado OCO – Ombro Cabeça Ombro.

Repare que os preços após romperem o suporte desse OCO em 19,83, o retestam como resistência (ver setas para esse movimento), deixando hoje nesse reteste o padrão de velas de baixa chamado Estrela Cadente

Assim serão boas as oportunidades de Venda em 19,47, com Stop em 20,51, e Limite em 17,15 (ver linhas pontilhadas).

Acima de 20,91 esse potencial momento de baixa fica cancelado fica cancelado.

(análise 2 horas antes do fechamento)

### TÉCNICAS DE NEGOCIAÇÃO

Acesse nosso Ebook gratuitamente, e aprenda as seguintes

TÉCNICAS DE NEGOCIAÇÃO:

**NÚMERO ARREDONDADO - FALSOS  
ROMPIMENTOS - ROMPIMENTOS EFETIVOS**

### EBOOK

(Clique no botão para acessar)

**Ebook: Técnicas de  
Negociação**

## BOVESPA A VISTA

BB SEGURIDADE (BBSE3) – ESTRELA CADENTE E ENFORCADO NO SEMANAL, NA RESISTÊNCIA 31,01



O gráfico semanal mostra a formação de 2 emblemáticos padrões de velas de reversão de baixa, chamados: Estrela Cadente e Enforcado), ambos verificados na significativa zona de resistência em 31,01, que era a sua máxima histórica.

Assim serão boas as oportunidades de Venda em 29,81 e principalmente 29,31, com Stop em 31,41, e Limite em 26,11.

Acima de 31,61 esse potencial momento de baixa fica cancelado.

(análise 2 horas antes do fechamento)

LIVRO FOREX:

APRENDA A INVESTIR DE MANEIRA  
RESPONSÁVEL, COMO UM PROFISSIONAL:

Best Seller e REFERÊNCIA no Brasil desde 2013

LIVRO FOREX

(Clique no botão abaixo para ler  
trechos dele, e comprar o seu  
exemplar)

Livro Forex

## FUNDAMENTALISTA - CALENDÁRIO ECONÔMICO

Hora	Moeda	Import.	Evento	Atual	Projeção	Anterior
domingo, 20 de novembro de 2022						
16:30	EUR	☆☆☆	Discurso de Christine Lagarde, Presidente do BCE			
terça-feira, 22 de novembro de 2022						
10:30	CAD	☆☆☆	Núcleo de Vendas no Varejo (Mensal) (Set)		0,4%	0,7%
22:00	NZD	☆☆☆	Decisão da Taxa de Juros		4,25%	3,50%
23:00	NZD	☆☆☆	Coletiva de Imprensa do RBNZ			
quarta-feira, 23 de novembro de 2022						
Todo o dia	🇯🇵	<b>Feriado</b>	Japão - Dia dos Trabalhadores			
10:00	USD	☆☆☆	Licenças de Construção			1,526M
10:30	USD	☆☆☆	Núcleo de Pedidos de Bens Duráveis (Mensal) (Out)		0,1%	-0,5%
10:30	USD	☆☆☆	Pedidos Iniciais por Seguro-Desemprego		225K	222K
12:00	USD	☆☆☆	Venda de Casas Novas (Out)		570K	603K
12:30	USD	☆☆☆	Estoques de Petróleo Bruto			-5,400M
16:00	USD	☆☆☆	Atas da Reunião do FOMC			
18:30	GBP	☆☆☆	PMI Composto <b>p</b>			48,2
18:30	GBP	☆☆☆	PMI Industrial			46,2
18:30	GBP	☆☆☆	PMI do Setor de Serviços			48,8
quinta-feira, 24 de novembro de 2022						
Todo o dia	🇺🇸	<b>Feriado</b>	EUA - O Dia de Ação de Graças			
sexta-feira, 25 de novembro de 2022						
	🇺🇸	<b>Feriado</b>	EUA - O Dia de Ação de Graças - Encerramento mais cedo às 13:00			

Os destaques para a próxima semana são:

**\*) 3ª feira dia 22/11 – Decisão Taxa Juros NZD.** É esperado um aumento significativo, de 3,5% para 4,25%. Potencial valorização/alta para o par NZDUSD.

**\*) 4ª feira dia 23/11 – Atas da Reunião do FOMC US.** Atenção para possível baixa liquidez principalmente após o meio-dia.

**\*) 4ª feira dia 23/11 – Núcleo de Pedidos de Bens Duráveis EUA.** É esperado um aumento importante, de -0,5% para 0,1%, o que pode sinalizar reaquecimento da economia americana, e a consequente valorização do USD.

**\*) 5ª e 6ª feira dias 24 e 25/11 – Feriado Ação de Graça nos EUA.** Atenção para potencial baixa liquidez / movimento errático de preços (com baixa liquidez, qualquer ordem maior do que o normal pode movimentar fortemente o mercado).



## FLUXO CAPITAL ESTRANGEIRO BOVESPA

Hoje a participação de capital ou de investidores estrangeiros (institucionais na sua grande maioria) na Bovespa é de cerca de 50%, uma participação bastante expressiva (a metade) de todo o volume negociado em ações a vista.

A interpretação desse saldo é bastante óbvia:

- Se o saldo positivo do fluxo (compras – vendas) aumentou, isso sinaliza uma maior confiança dos investidores na economia brasileira, indicando uma potencial alta do índice Bovespa;
- Se o saldo positivo do fluxo (compras – vendas) diminuiu, isso pode sinalizar apenas uma realização dos lucros no curto-prazo, por exemplo. É importante monitorar essa diminuição, para assim determinar se há realmente uma tendência para uma reversão do saldo, de positivo para negativo;
- Se o saldo ficou negativo, e muito expressivo, isso sinaliza uma forte saída (venda) dos investidores estrangeiros, indicando uma potencial forte queda do índice Bovespa;
- Se o saldo ficou negativo, mas não expressivo, e se nos meses anteriores os saldos foram positivos, isso pode indicar apenas uma readequação das estratégias de alguns institucionais, sem necessariamente indicar uma reversão do fluxo (de positivo para negativo). Aqui também é importante monitorar esse saldo para as próximas semanas/meses.

↕ Data	↕ Estrangeiros na BMF	↕ Estrangeiros na B3 (Bovespa)	↕ Pontos do Ibovespa
17/11/2022	224.499	0	109.702
16/11/2022	228.994	0	110.243
14/11/2022	232.456	3.188.327	113.161
11/11/2022	231.541	2.995.146	112.253
10/11/2022	235.849	792.437	109.775
09/11/2022	220.073	2.239.779	113.580
08/11/2022	228.058	4.377.263	116.160
07/11/2022	222.939	3.657.748	115.342
04/11/2022	210.132	2.934.441	118.155
03/11/2022	227.893	1.044.508	116.896
<b>média</b>	<b>226.243</b>	<b>2.122.965</b>	<b>113.527</b>

Volume BMF são em unidades de contratos. Na B3 (Bovespa) são em milhares de Reais.

## COMENTÁRIOS RELEVANTES

**Redução da Inflação dos EUA.** Apesar da redução da inflação divulgada na 5ª. feira passada dia 10 ter criado expectativas de que os juros americanos estão próximos do seu pico de alta, o FED ainda sinaliza a continuação da sua política monetária contracionista, e deve continuar a aumentar a taxa de juros.

**Taxa de Juros dos EUA – Continuação de Aumento.** Alguns presidentes regionais do FED comentaram que ainda se faz necessário novos aumentos da taxa de juros. A recente queda ou redução da inflação é muito recente para se afirmar que ela já alcançou um pico de alta. Ou seja, o FED deverá continuar a aumentar a taxa de juros até que fique claro que a inflação irá cair de maneira consistente. Por isso são esperados novos aumentos da taxa de juros este ano, e no 1º trimestre do próximo, até um potencial pico de 5,0% ao ano.

**Vendas no Varejo US – Alta Significativa.** A alta significativa, e bem maior do que o esperado, das Vendas No Varejo Núcleo (de 0,1% para 1,3%), deu uma trégua na desvalorização do USD, que vinha ocorrendo recentemente por uma expectativa de que a inflação começava a dar sinais de queda.

Ou seja: um aumento no consumo (vendas no varejo) sinaliza que o recente aumento da taxa de juros dos EUA não tem sido suficiente para conter esse consumo (maior consumo - maior demanda - aumento de preços - aumento da inflação), e consequentemente a inflação. Esse foi um dos principais dados econômicos dessa semana que mantém a expectativa do mercado de que os EUA continuem a aumentar seus juros.

**ALEXANDRE RAGOZZINO - Instagram: [@Alexandre.Ragozzino](https://www.instagram.com/Alexandre.Ragozzino)**